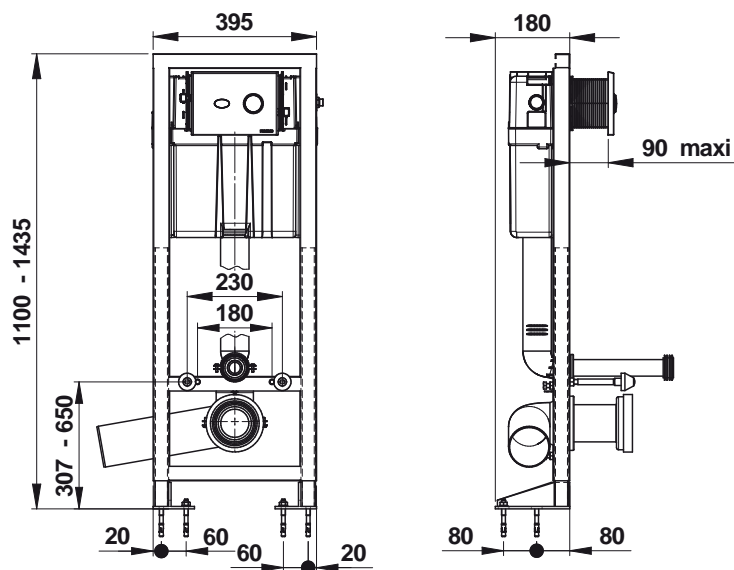


Gamme : Bâti-support électronique pour cuvette

Réf : 18586 - Bâti-support autoportant à réservoir



> Pression d'utilisation recommandée :

- 1 à 5 bars

> Volume chasse :

- Volume du réservoir 6 ou 9l

> Fonctionnement :

- Avec commande électronique / manuelle

> Alimentation hydraulique :

> Alimentation électrique :

- Pile lithium 6 volts dans boîtier étanche intégré Matière et couleur de finition
- Bâti réalisé en acier soudé protégé par poudrage époxy 60 microns
- Jambes et platine de fixation au sol protégés par électro-zincage
- Face avant en inox brossé 304L

> Livré avec :

- Douille-rallonge d'alimentation laiton Mâle Femelle 3/4" (20x27)
- Tube d'alimentation cuvette PVC Ø 40 mm et nez de jonction mâle 50mm
- Rallonge droite d'évacuation PE 100 mm avec joint pour raccordement à la cuvette
- Pipe d'évacuation coudée PVC 100 mm
- Vis et chevilles pour ancrage de la cuvette

> Normes / Agréments :

- Corps en laiton conforme aux normes NF EN1982 / NF EN12164 / NF EN12165
- Traitement de surface Nickel-Chrome selon NF EN12540
- Résistance au brouillard salin neutre (NSS) : 200 h selon NF ISO 9227
- Classe acoustique 2

