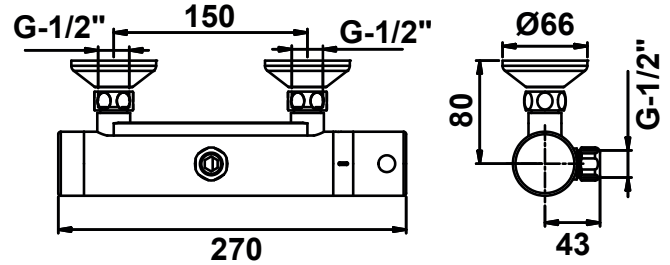


**Tipologia:** Miscelatore termostatico elettronico murale per doccia

**Rif:** 52358 - PRESTO 9400 TE



> **Pressione di utilizzo raccomandata:**

- da 0,5 a 5 bar

> **Portata:**

- 8 l/min a 4 bar con limitatore di portata

> **Erogazione:**

- avvio dell'erogazione al rilevamento e chiusura automatica 12 s dall'allontamento

> **Raccordi:**

- dado Ø 3/4" e raccordi eccentrici Ø 3/4"- 1/2"
- interasse regolabile da 130 a 170mm

> **Alimentazione:**

- pila al litio 9 Volt

> **Materiali:**

- finitura cromata

> **Resistenza termica:**

- resiste ad una temperatura di 65° C per 30 minuti consecutivi, consentendo di effettuare uno shock termico anti-legionella

> **Sicurezza:**

- manopola graduata con blocco di sicurezza
- chiusura automatica del rubinetto in caso di interruzione dell'acqua fredda in arrivo conformemente alla norma EN1111

> **Fornito con:**

- raccordi eccentrici Ø 1/2" 30mm
- istruzioni di montaggio

> **Norme / Conformità:**

- conformità alla norma EN 15091 "Sanitary tapware - Electronic opening and closing sanitary tapware."
- ottone conforme alle norme NF EN1982, EN12164, NF EN12165
- resistenza all'aggressione salina 200 H (test NSS) conforme alla norma NF ISO 9227

