

Caratteristiche tecniche

Portata: limitatore di portata 3 l/min – 1,9 l/min

Alimentazione:

* pila al litio 6 Volt tipo CRP2 in contenitore integrato nel corpo del rubinetto

* trasformatore 230 Vac/7Vdc in contenitore IP65

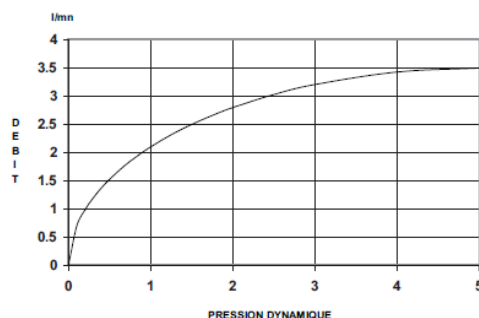
Resistenza termica : resiste ad una temperatura di 75° C per 30 minuti consecutivi, consentendo di effettuare uno shock termico anti-legionella

Sicurezza : chiusura automatica dell'elettrovalvola dopo 30 secondi di erogazione continua, oppure in caso di pila scarica o degrado della fotocellula

Pressione di utilizzo raccomandata: da 1 a 5 bar

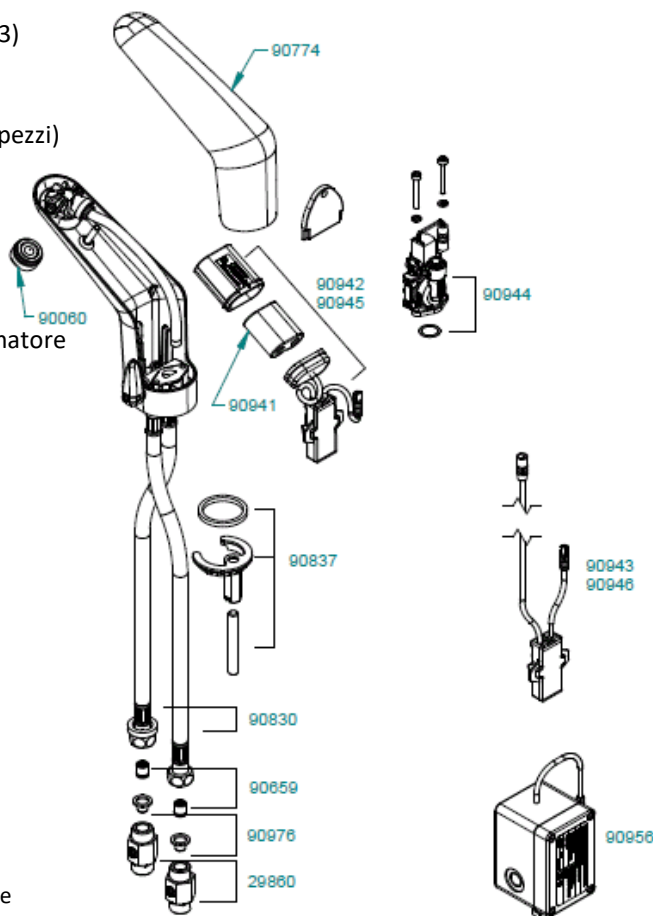


Diagrammi di portata (3 l/min)



Lista Ricambi

- 29860** rubinetto d'arresto dritto con filtro, Ø 3/8" M
- 90060** ricambi per Volta®: 5 areatori 3 l/min (modelli dal 01/13)
- 90087** ricambi per Volta®: asse per leva miscelazione
- 90480** ricambi per Volta®: prolunga 1 metro
- 90659** ricambi: valvole di non ritorno per flessibile Ø 3/8" (x2 pezzi)
- 90774** ricambi per Volta®: calotta
- 90830** ricambi: 2 flessibili Ø 3/8" con valvole di non ritorno
- 90837** ricambi per Volta®: kit fissaggio
- 90941** ricambi per Volta®: pila al litio
- 90942** ricambi per Volta®: fotocellula per modelli a pila
- 90943** ricambi per Volta®: fotocellula per modelli con trasformatore
- 90944** ricambi per Volta®: elettrovalvola
- 90956** ricambi per Volta®:trasformatore
- 90976** ricambi per Volta®: kit guarnizioni filtro Ø 3/8"
- 90980** ricambi per Volta®: leva di miscelazione



Lista degli attrezzi

- Chiave inglese da 19 :** smontaggio flessibili e rubinetti d'arresto
- Chiave inglese da 12 :** smontaggio fissaggio al lavabo
- Brugola da 3 :** smontaggio calotta/leva/elettrovalvola/asse miscelazione
- Brugola da 2,5 :** smontaggio miscelatori senza leva

Funzionamento del prodotto

Non appena la fotocellula rileva le mani, invia un segnale all'elettrovalvola che si apre, consentendo l'erogazione dell'acqua. La chiusura avviene automatica al ritiro delle mani o dopo 30 secondi di rilevazione continua. Nei miscelatori la leva laterale permette di regolare la temperatura dell'acqua.

Diagnosi guasti

Problema	Causa	Soluzione
Il rubinetto rimane chiuso	1. I rubinetti d'arresto sono chiusi	Aprire i rubinetti d'arresto
	2. L'alimentazione (pila o trasformatore) è interrotta	Sostituire la pila (90941) o il trasformatore (90956)
	3. La fotocellula è rotta	Sostituire la fotocellula (90942-90943)
	4. I filtri sono ostruiti	Pulire i filtri (90976), sostituirli se necessario
Il rubinetto eroga solo una volta e poi si blocca	1. L'adesivo sulla fotocellula impedisce la rilevazione delle mani	Rimuovere l'adesivo nero dalla fotocellula
Perdita o gocciolamento dall'areatore	1. Presenza di impurità sull'elettrovalvola o sull'areatore	Verificare che i filtri (90976) siano installati, smontare l'areatore con limitatore di portata e sciacquarlo più volte con acqua corrente. Se il problema persiste, smontare e pulire l'elettrovalvola (90944), sostituirla se necessario
	2. La pressione è troppo alta	Ridurre la pressione
Funzionamento del rubinetto alterato (funzione start/stop, risciacquo automatico, temporizzazione...)	1. La programmazione del rubinetto è stata modificata da un fattore esterno	Ripristinare la programmazione utilizzando l'apposito riflettore (90654)
Il rubinetto si apre senza motivo apparente	1. Un elemento riflettente disturba la fotocellula (specchio, riflesso della luce, superficie riflettente...)	Eliminare tutte le sorgenti luminose poste di fronte alla fotocellula
Distanza di rilevazione troppo corta o troppo lunga	1. La distanza di rilevazione della fotocellula non è ottimale	Interrompere l'alimentazione elettrica, attendere 10 secondi e ripristinarla facendo attenzione a non entrare nella zona di rilevazione per almeno 30 secondi. La fotocellula realizza un setup automatico.

Prevenzione - Pulizia

Raccomandiamo una pulizia anti calcare degli areatori almeno una volta all'anno (a seconda della qualità dell'acqua). Il rivestimento cromato dei rubinetti PRESTO® deve essere pulito esclusivamente con acqua e sapone.

Non utilizzare prodotti abrasivi, acidi, alcalini o ammoniaci.

Non utilizzare mai grassi sui meccanismi interni, neanche sulle guarnizioni.

Se il rubinetto viene installato in una località dove c'è il rischio di gelo è consigliabile smontare il rubinetto e conservarlo in un locale riscaldato e/o con temperatura stabile sopra i 5° C per tutta la durata dell'inverno.

Cambiare la programmazione

1. Posizionare il riflettore (90654) davanti alla fotocellula
2. Attendere che il led della fotocellula si illumini
3. Mantere il riflettore sempre davanti alla fotocellula
4. Il led inizia a lampeggiare lentamente e poi più velocemente
5. Levare il riflettore
6. Il led lampeggia un numero di volte corrispondente alla programmazione attuale
(1 volta=programma 1, 2 volte = programma 2, ...)
7. Per modificare la programmazione riposizionare il riflettore davanti alla fotocellula
8. non appena il led si accende rimuovere il riflettore: il led indicherà il nuovo programma
9. ripetere il punto 7 sino ad avere la programmazione desiderata

Una volta selezionato il programma:

- Il led segnala per 4 volte, lampeggiando, il programma attuale
 - o esempio: se si sceglie il programma 3 il led lampeggia 12 volte : 3x4
- successivamente il led lampeggia velocemente
- la fotocellula si calibra automaticamente, il led rimane acceso 4-5 secondi poi si spegne

Il settaggio è terminato.

Descrizioni dei programmi

N°	Funzionamento	Chiusura	Risciacquo	Start-Stop
1	Standard	30 sec	0	No
2	Standard	30 sec	72 h	No
3	Standard con distanza di rilevazione aumentata	30 sec	0	No
4	Standard con distanza di rilevazione aumentata	30 sec	72 h	No
5	Standard	30 sec	72 h	Si
6	Standard	60 sec	72 h	Si
7	Standard con distanza di rilevazione aumentata	2 min	72 h	No
8	Standard con distanza di rilevazione aumentata	5 min	72 h	No

Chiusura : chiusura automatica del rubinetto dopo una presenza continua di ..

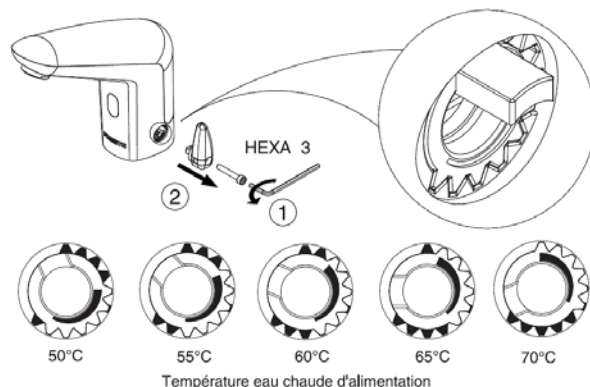
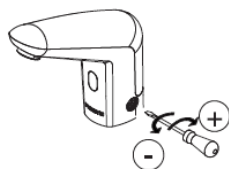
Risciacquo : il rubinetto al fine di preservare le guarnizioni ed evitare il ristagnamento dell'acqua, effettua un risciacquo automatico 72 ore dopo l'ultimo utilizzo.

Start-Stop : il rubinetto si chiude dopo un secondo passaggio delle mani davanti alla fotocellula o automaticamente dopo 30 secondi

Regolazioni e suggerimenti

Limitazione della temperatura: per ottenere dell'acqua a 40° C con la leva su « tutta calda », posizionare la ghiera come indicato in funzione della temperatura dell'acqua calda (per un'acqua fredda a 15° C e con pressioni in equilibrio).

Miscelatori senza leva: girare l'asse di miscelazione con un cacciavite sino ad ottenere la temperatura desiderata.



Tutti i modelli effettuano un risciacquo automatico della durata di 30 secondi ogni 72 ore dopo l'ultimo utilizzo per mantenere in buono stato le guarnizioni e l'elettrovalvola ed impedire il ristagno dell'acqua, diminuendo così i rischi di comparsa della legionella.

Il funzionamento dei modelli alimentati con trasformatore potrebbe essere disturbato da possibili interferenze elettriche in certi ambienti (ad esempio se vicini ad un ascensore...). In tal caso consigliamo l'installazione di modelli alimentati a pila per evitare l'insorgere del problema.

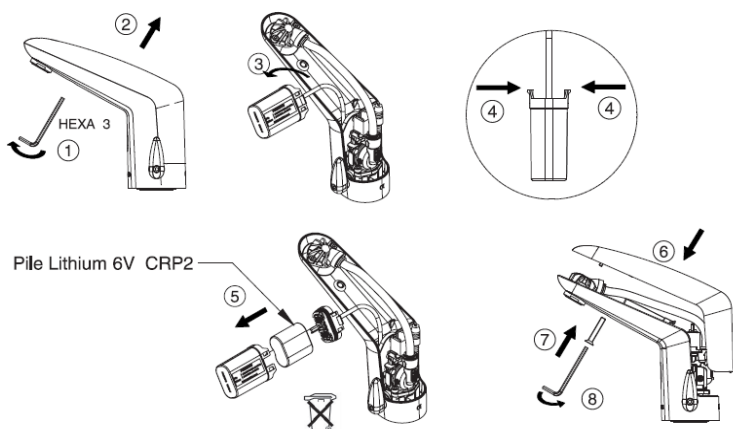
Attenzione alle superfici riflettenti (specchi, bande riflettenti, spot luminosi...) possono disturbare la fotocellula interferendo col corretto funzionamento del prodotto.

Operazioni di manutenzione

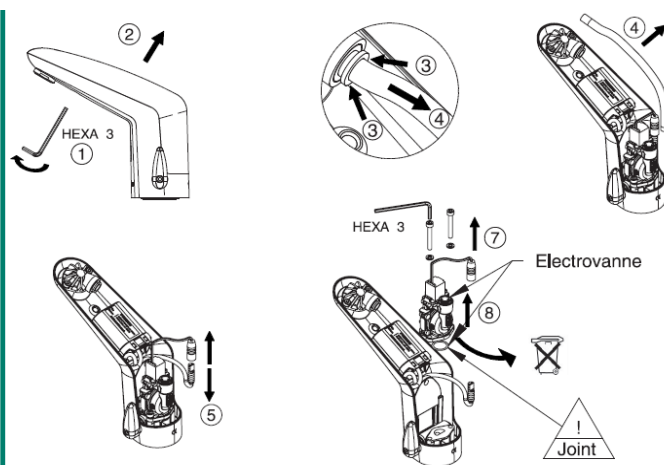


Chiudere i rubinetti d'arresto prima di procedere

Sostituzione della pila (90941)



Sostituzione dell'elettrovalvola (90944)

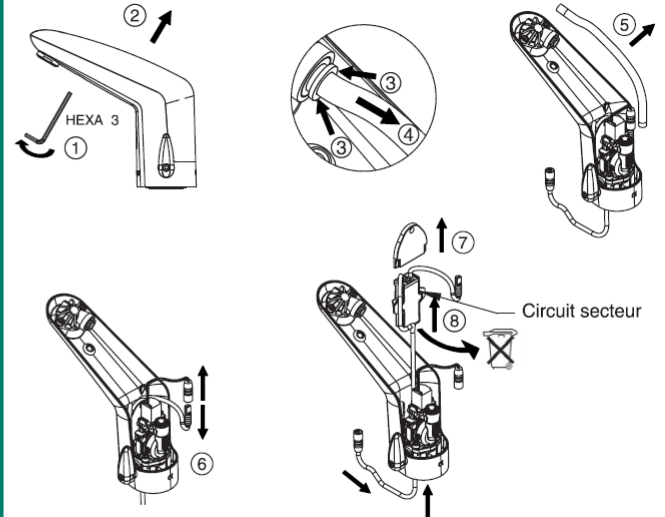
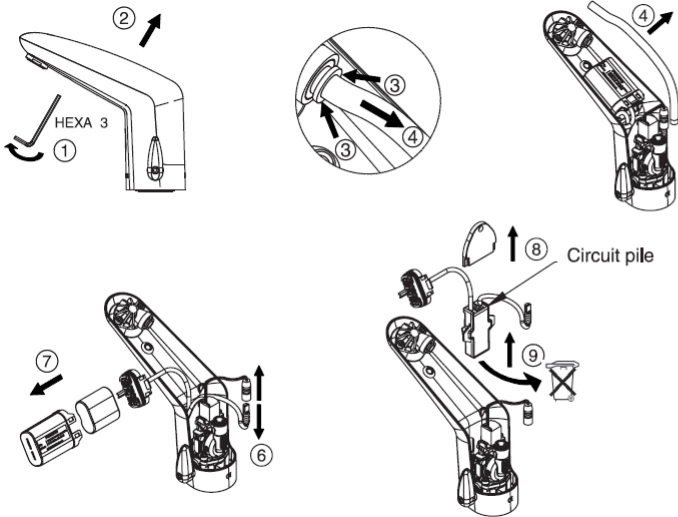


SCHEDA MANUTENZIONE PRESTO VOLTA®

PRESTO®

Sostituzione della fotocellula (90942)

Sostituzione della fotocellula (90943)



Questo documento non è contrattuale : ci riserviamo il diritto di modificare le caratteristiche dei nostri prodotti senza necessità di preavviso. Modelli brevettati e depositati.