

FICHE DE MAINTENANCE

GAMME 2000

PRESTO



Caractéristiques techniques

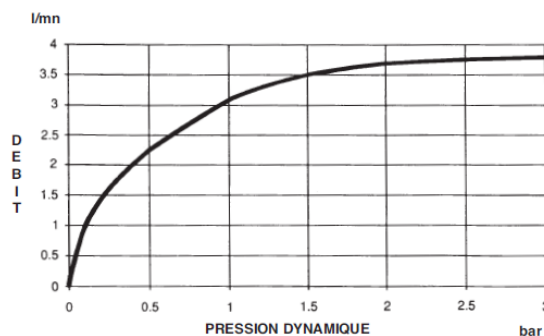
> **Débit** : 4 L/min et 5 L/min à 3 bars selon modèles (réglable de 4 à 18 L/min à 3 bars)

> **Durée d'écoulement** : 15 secondes (± 5 s.) (Réglable de 5 à 20 secondes)

> **Résistance thermique** : Ce robinet résiste à une température de 75°C durant 30 minutes dans le cadre de chocs thermiques

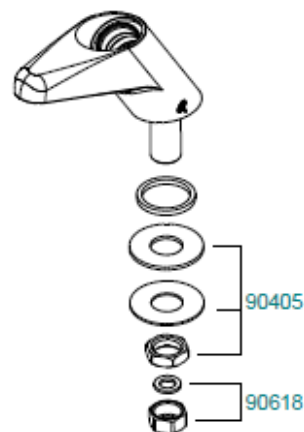
> **Pression de fonctionnement recommandée** : 0,1 MPa (1 bar) à 0,5 MPa (5 bar)

Courbe de débit



Liste des pièces détachées

- 01035** Cartouche 10 à 20 s. ordinaire
- 01036** Cartouche 10 à 20 s. sécurité
- 90380** 1 Bouton ordinaire
- 90381** 1 Bouton sécurité
- 90892** 5 Cylindres + ressorts
- 90207** 20 Fils frein
- 90333** 2 Pistons ordinaires
- 90370** 2 Pistons sécurités
- 90382** Sachet joints toriques tête ord.
- 90383** Sachet joints toriques tête S
- 90901** 5 Ressorts
- 90375** 1 Jupe grise
- 90377** 1 Jupe bleue
- 90378** 1 Jupe rouge
- 90243** 5 Régulateurs de débit 5L/min (version mitigeur)
- 90242** 5 Régulateurs de débit 4L/min (version plage et murale)
- 90376** 2 Brise-jets complets 4L/min
- 90412** 1 Brise-jets seul + joint torique
- 90659** 2 Clapets anti-retour
- 29860** 1 Robinet d'arrêt G3/8
- 90466** 1 Manette complète
- 90830** 2 Flexibles G3/8 + clapets
- 90547** 20 Joints filtres G3/8
- 90405** 1 Ecrou + joint + rondelle G1/2" de fixation
- 90618** 2 Ecrus + joints G1/2"



Liste des outils

- 90389** - Clé de service, démontage cartouche et brise-jet
- Clé plate 19** : Démontage flexibles/robinets d'arrêt
- Clé à douille 12** : Démontage fixation
- Clé Allen 4** : Démontage manette mitigeage
- Clé Allen 3** : Démontage bouton
- Pince embout plat** : Démontage jonc mélangeur



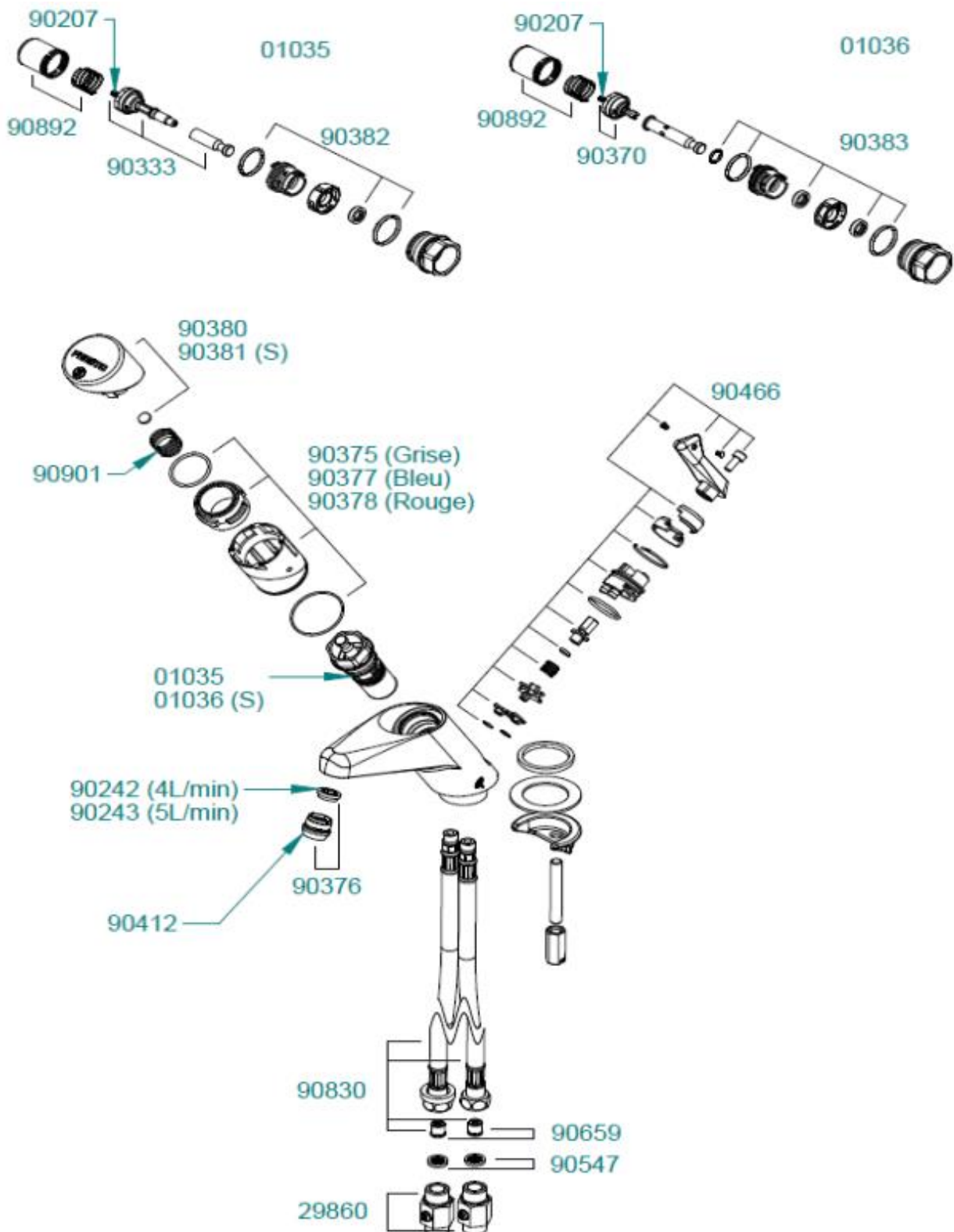
LES ROBINETS PRESTO
Service Assistance Technique
Tel. 01.46.12.34.56
Fax. 05.46.05.58.30
assistancetechnique@presto.fr

Usine :
4 rue Lavoisier - Zone Industrielle
17110 SAINT GEORGES-DE-DIDONNE
FRANCE

Internet :
www.prestodatashare.com
APPELS D'OFFRES, FICHES PRODUITS, NOTICES,
VISUELS DES PRODUITS...

FICHE DE MAINTENANCE GAMME 2000

PRESTO



LES ROBINETS PRESTO
Service Assistance Technique
Tel. 01.46.12.34.56
Fax. 05.46.05.58.30
assistancetechnique@presto.fr

Usine :
4 rue Lavoisier - Zone Industrielle
17110 SAINT GEORGES-DE-DIDONNE
FRANCE

Internet :
www.prestodatashare.com
APPELS D'OFFRES, FICHES PRODUITS, NOTICES,
VISUELS DES PRODUITS...

FICHE DE MAINTENANCE

GAMME 2000

PRESTO

Fonctionnement du produit

Le mitigeur temporisé mécanique gamme 2000 fonctionne grâce à une cartouche temporisée qui assure lors de l'appui sur le bouton un écoulement d'une durée de 15 secondes \pm 5 secondes réglable de 5 à 20 secondes. La présence du système rubis-fil frein autonettoyant permet le nettoyage du passage de l'eau à chaque appui pour une durabilité du produit sans altération. Ce mitigeur a un débit et une temporisation réglables.

Analyse des dysfonctionnements possibles

Problème	Cause	Solution
Absence d'écoulement	1. Les robinets d'arrêt ne sont pas ouverts	Ouvrir les robinets d'arrêt
	2. Pression dynamique insuffisante	Augmenter la pression dynamique
	3. Joints filtres obstrués	Démonter et rincer les joints filtres, les remplacer si nécessaire
Temporisation trop courte	1. Le rubis ou le fil frein est cassé ou manquant	Démonter et remplacer le piston ou la cartouche complète
Temporisation trop longue	1. Présence d'impuretés derrière le rubis	Démonter et nettoyer le piston ou remplacer le piston ou la cartouche complète
Fuite ou goutte à goutte au niveau du bec	1. Présence d'impuretés au niveau des joints toriques	Démonter et nettoyer le piston ou remplacer le piston ou la cartouche complète
	2. Brise-jet obstrué	Démonter et rincer le brise-jet, le changer si nécessaire
Fuite entre le bouchon et le bouton	1. Joint à lèvres défectueux	Remplacer le joint à lèvres ou la cartouche

Maintenance préventive - Nettoyage - Entretien - Mise Hors Gel

Le revêtement chromé des robinetteries PRESTO® doit être nettoyé exclusivement à l'eau savonneuse.

Proscrire les produits d'entretien abrasifs, acides, alcalins ou ammoniacés.

Ne jamais graisser les mécanismes internes notamment les calottes et les joints de clapet.

Pour une installation dans des zones de gel, appuyer plusieurs fois sur le bouton après vidange ou idéalement démonter la cartouche et la stocker dans un endroit tempéré pendant l'hiver. Nous recommandons le stockage de la tête dans un endroit tempéré et en eau afin d'éviter le séchage des joints.

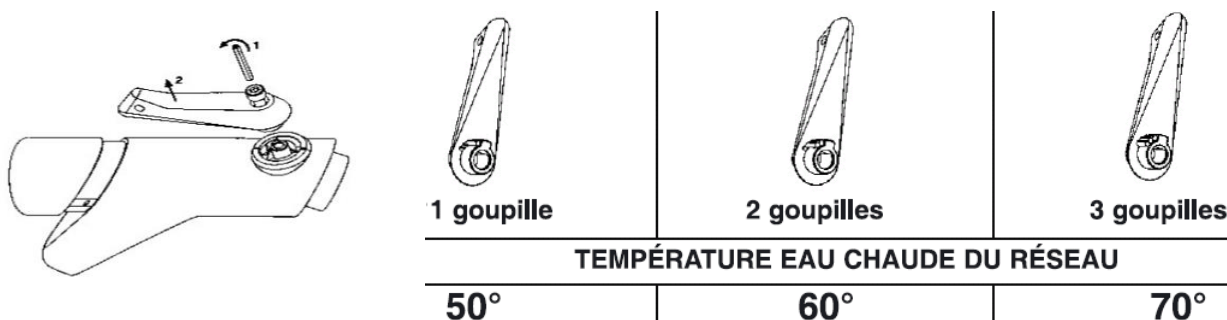
FICHE DE MAINTENANCE GAMME 2000

PRESTO

Réglages et astuces

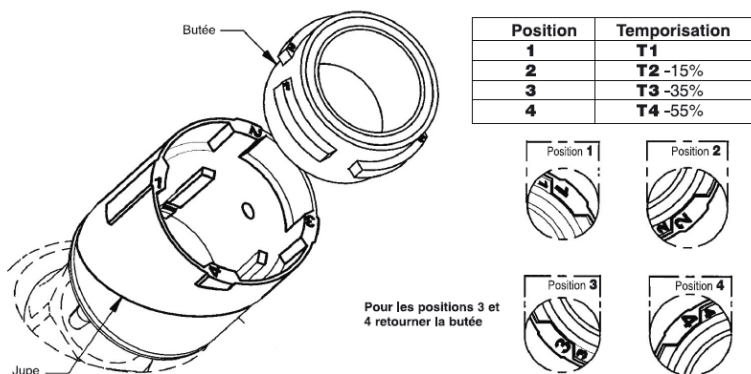
Butée de température :

La limitation de la température de l'eau à 40° maximum s'obtient par le réglage de la butée d'arrêt sur la manette de mitigeage en plaçant soit 1, 2 ou 3 goupille(s) butée(s) selon la température de l'eau chaude du réseau respectivement 50°C, 60°C ou 70°C. Les goupilles sont à mettre en place dans les trous correspondants et à emmancher à l'aide d'un maillet.



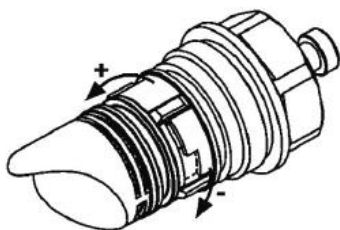
Réglage de la temporisation :

Le dispositif de réglage de la temporisation est incorporé dans la tête du robinet (position de livraison N°1 donne la temporisation T1).



Réglage du débit :

Pour obtenir un débit de confort à pression basse ou si on désire un débit supérieur à 6L/min vous devez ôter le limiteur de débit, démonter la cartouche et bague de réglage selon le débit désiré dans un cran.



LES ROBINETS PRESTO
Service Assistance Technique
Tel. 01.46.12.34.56
Fax. 05.46.05.58.30
assistancetechnique@presto.fr

Usine :
4 rue Lavoisier – Zone Industrielle
17110 SAINT GEORGES-DE-DIDONNE
FRANCE

Internet :
www.prestodatashare.com
APPELS D'OFFRES, FICHES PRODUITS, NOTICES,
VISUELS DES PRODUITS...

FICHE DE MAINTENANCE

GAMME 2000

PRESTO

Schéma opération de maintenance



Fermer les robinets d'arrêt ou vannes d'arrêt avant toute manipulation

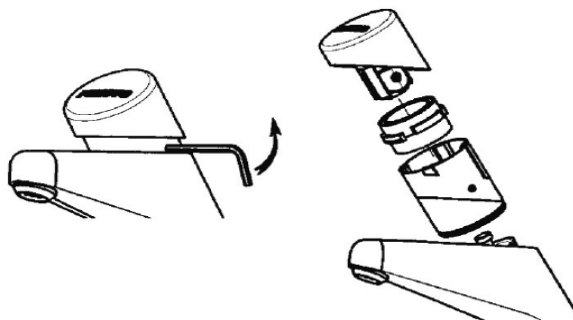
Démontage du limiteur

Dévisser le brise-jet à l'aide de la clé spéciale (90389)
Oter le limiteur avec une lame ou un tournevis
Changer le limiteur et remonter (possibilité de changer le débit en remplaçant le limiteur par un modèle différent)



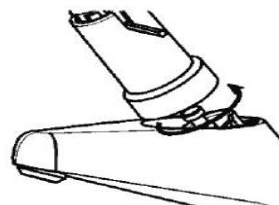
Démontage du bouton et jupe

Dévisser la vis maintenant la jupe à l'aide d'une clé Allen de 3
Oter la jupe en tirant selon son axe



Démontage du module hydraulique

Dévisser le module avec une clé à tube de 27 ou l'outil spécial (90389)



Démontage du cylindre-piston

Appuyer sur la tige (1), presser sur le cylindre perpendiculairement aux clips (2) et tirer (3)

