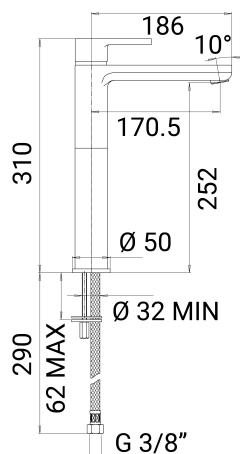




ROBINETTERIE SANTÉ

Mitigeur d'évier monotrou - Economies d'énergie - sans vidage - 75698

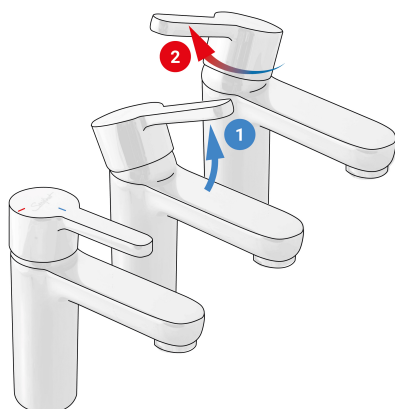


"Les plus produit"

- Ouverture sur l'eau froide : évite de puiser de l'eau chaude à l'ouverture (économie d'énergie)
- Hauteur sous bec et saillie adaptées
- Débit entre 4 et 6L/min à 3 bar – conforme à la norme NF « Milieu Médical » ; modification du débit possible, en cas de démontage des limiteurs, par vis de réglage entre 4 et 20L/min.
- Economies d'eau, et consommation d'eau maîtrisée

Descriptif

Mitigeur d'évier monotrou sans vidage à poser sur table avec manette fine. Bec fondu fixe de saillie 170,5 mm. Hauteur sous bec 252 mm. Cartouche céramique Ø 35 à économies d'énergie : ouverture sur l'eau froide. Débit entre 4 et 6L/min à 3 bar – conforme à la norme NF « Milieu Médical » ; modification du débit possible, en cas de démontage des limiteurs, par vis de réglage entre 4 et 20L/min. Cartouche équipée d'une butée mécanique de limitation de la température permettant un réglage à 5 positions. Robinetterie montée d'origine avec un brise-jet étoile. Corps, bec et organe de manœuvre en laiton poli chromé. Flexibles avec gaine SPEX tressée inox M10X1, écrou prisonnier G'3/8, Lg 480 mm. Joints filtres paniers montés sur les flexibles limitant l'encrassement. Fixation renforcée par une tige M8. Garantie 10 ans. Marque Sanifirst type mitigeur de lavabo monotrou fixe à bec fondu REF : 75698 ou équivalent approuvé.





Informations complémentaires

Référence produit	75698
Ancienne référence	NC
Marque	Sanifirst
Garantie	10 ans contre tout vice de fabrication
Hauteur sous bec (mm)	252
Saillie (mm)	170
Hauteur commande (mm)	310
Décliptable	Non
Type de vidage	Sans vidage
Brise jet	Brise-jet étoile, M24X1
Organe de manoeuvre	Manette fil
Raccordement	Flexibles M10X1, EP G'3/8 Lg 480 mm SPEX avec joints filtres paniers et limiteur de débit
Pression mini	1 bar
Pression conseillée	3 bar
Pression maxi	5 bar
Type cartouche	75641, diamètre 35 mm, type C3 économies d'énergie