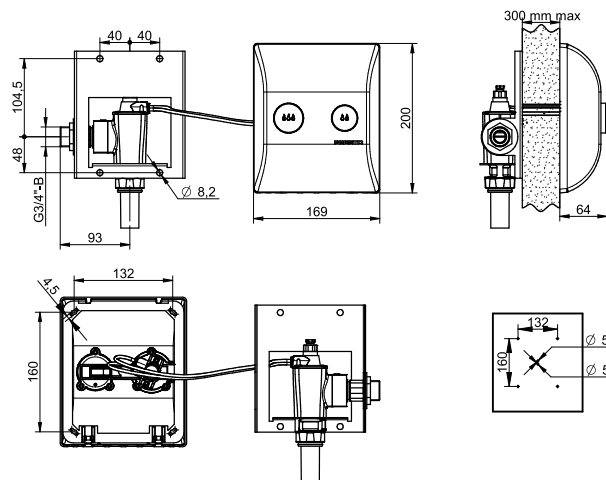


**Gamme :** Robinet temporisé pour chasse directe

**Réf :** 18720 - Kit PRESTO P1000 XL DVA pour galerie technique, pour paroi verticale résistante au feu



#### > Pression d'utilisation recommandée :

- 1 à 5 bars

#### > Volume chasse :

- Grand volume : de 6 à 9 litres ajustable par molette réglable
- Petit volume : de 2,5 à 5 litres ajustable sur palette de façade
- Dispositif anti-coup de bélier
- Limiteur débit automatique assurant un débit constant de 1 l/s, de 1.2 bar à 4 bars de pression dynamique

#### > Durée d'écoulement :

- 6 à 9 secondes pour le grand volume
- 2 à 5 secondes pour le petit volume

#### > Alimentation hydraulique :

- Equerre mâle G 3/4" (20x27) droite ou gauche
- Sortie avec raccord de liaison pour tube de chasse Ø 28 mm

#### > Épaisseur du cloison :

- Compatible pour des cloisons de 1 à 300mm

#### > Matière et couleur de finition

- Corps en laiton avec traitement nickel-chrome
- Facade en métal injecté, finition métal brossé anti-empainte

#### > Sécurité :

- Dispositif anti-siphonique : assure la protection des réseaux d'eau potable contre d'éventuels remontées d'eau polluée
- Système S® interdisant le blocage en écoulement continu et assurant la chasse complète
- Plaque de commande et tube d'alimentation de la cuvette : dans le cadre d'une installation appropriée, il permet d'être conformes aux exigences Règles de sécurité d'un établissement recevant du public (ERP) article CO 31 de l'arrêté du 25 juin 1980 modifié qui précise qu'aucun degré de résistance au feu n'est exigé pour les conduits si leur diamètre nominal est inférieur ou égal à 75 millimètres, sous réserve que le trou ne soit pas plus grand que le diamètre du conduit ou des capillaires traversant la paroi.
- Accès par l'arrière obligatoire pour la maintenance.

#### > Livré avec :

- 1 Façade métal brossé anti-empainte double bouton, amorceur intégré
- 1 Robinet de chasse PRESTO 1000 XL
- 1 Plaque métal comme support de robinet
- 1 Tube de chasse PVC
- 1 Notice de pose

#### > Normes / Agréments :

- Classe acoustique II
- Corps en laiton conforme aux normes NF EN1982 / NF EN12164 / NF EN12165
- Traitement de surface Nickel-Chrome selon NF EN12540
- Résistance au brouillard salin neutre (NSS) : 200 h selon NF ISO 9227

