

FICHE DE MAINTENANCE

Alpa S®

PRESTO



BC : Bouton laiton chromé

Caractéristiques techniques

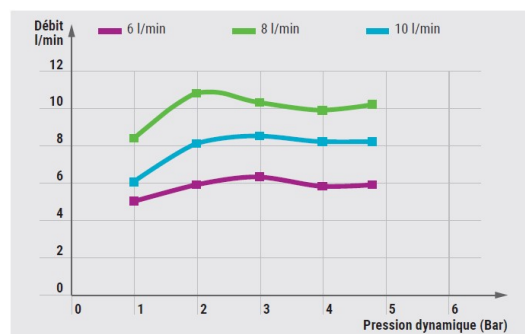
> **Débit** : 8 l/min à 3 bars par régulateur de débit intégré

> **Durée d'écoulement** : 30 secondes (de -10 à +5 s.)

> **Résistance thermique** : Ce robinet résiste à une température de 75°C durant 30 minutes dans le cadre de chocs thermiques

> **Pression de fonctionnement recommandée** : 0,1 MPa (1 bar) à 0,5 MPa (5 bar)

Diagramme de débit



Liste des pièces détachées

- 01230** Tête Alpa S
- 01232** Tête allongée Alpa S (modèle encastré)
- 01233** Tête Alpa S paroi fine
- 90554** Sachet 10 clapets anti retour
- 90072** Sachet 5 pistons + 5 ressorts
- 90530** Sachet 5 régulateurs 6l/mn
- 90531** Sachet 5 régulateurs 8l/mn
- 90532** Sachet 5 régulateurs 10l/mn
- 90533** Sachet 5 régulateurs 12l/mn
- 90135** Sachet maintenance joints toriques
- 90841** Sachet 10 joints à lèvres
- 90207** 20 fils frein
- 90066** Sachet x1 Ecrou + limiteur de course + rondelle tampon PE
- 90529** Sachet de 20 rondelles tampon PE
- 90501** Sachet 20 joints filtres G3/4
- 90902** Sachet de 5 cylindres
- 90834** 5 Rondelles guides + 5 rondelles tampons + 5 ressorts de volant



Liste des outils

Clé plate de 49: Démontage de la tête

Clé de 8: Démontage du piston

Pince serre clips: Démontage clips

LES ROBINETS PRESTO
Service Assistance Technique
Tel. 01.46.12.34.56
Fax. 05.46.05.58.30
assistancetechnique@presto.fr

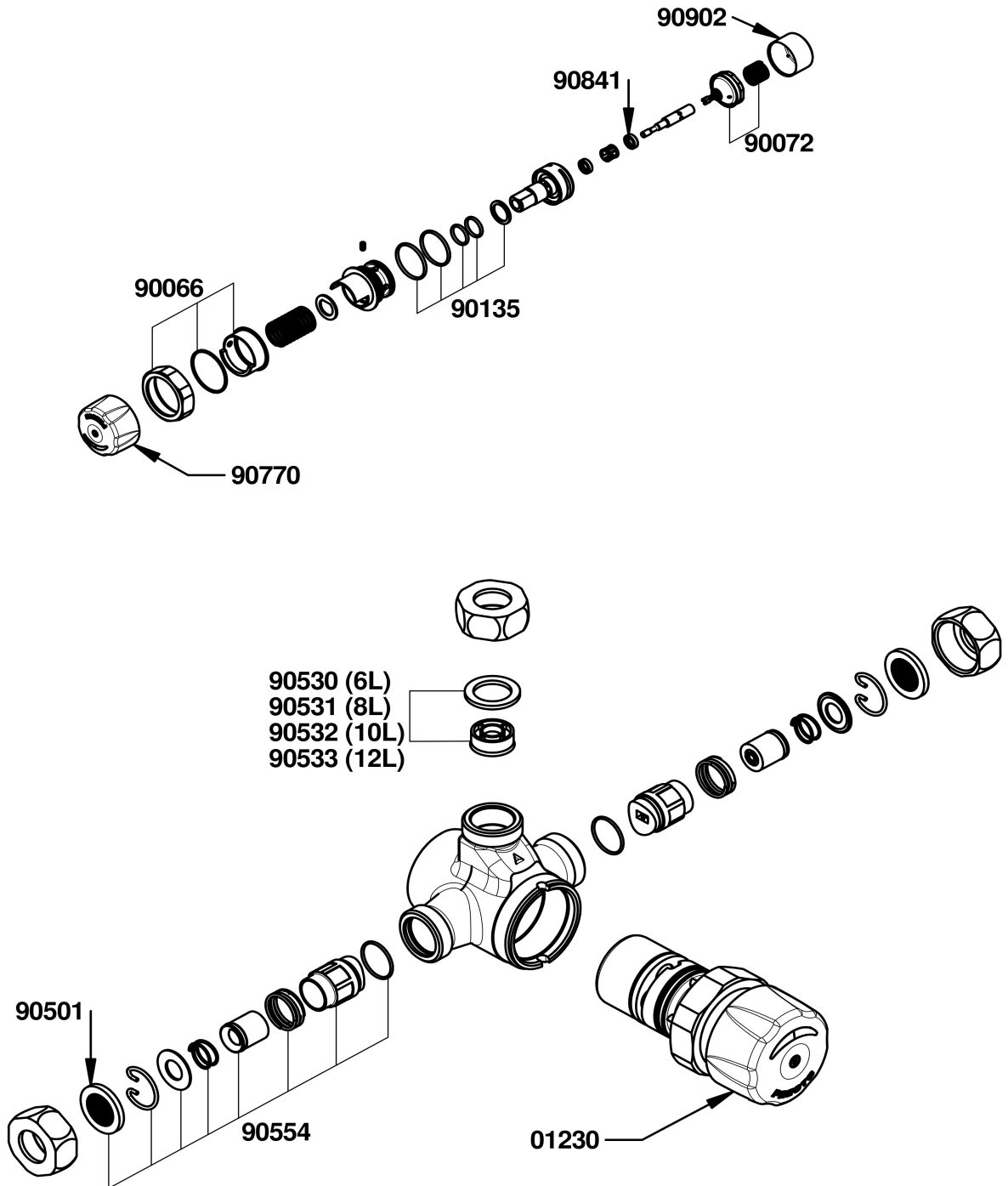
Usine :
4 rue Lavoisier – Zone Industrielle
17110 SAINT GEORGES-DE-DIDONNE
FRANCE

Internet :
www.prestodatashare.com
APPELS D'OFFRES, FICHES PRODUITS, NOTICES,
VISUELS DES PRODUITS...

FICHE DE MAINTENANCE

Alpa S®

PRESTO



LES ROBINETS PRESTO
 Service Assistance Technique
 Tel. 01.46.12.34.56
 Fax. 05.46.05.58.30
 assistancetechnique@presto.fr

Usine :
 4 rue Lavoisier – Zone Industrielle
 17110 SAINT GEORGES-DE-DIDONNE
 FRANCE

Internet :
www.prestodatashare.com
 APPELS D'OFFRES, FICHES PRODUITS, NOTICES,
 VISUELS DES PRODUITS...

Fonctionnement du produit

Le mitigeur temporisé mécanique ALPAS fonctionne grâce à une cartouche temporisée qui assure lors du relâchement du bouton un écoulement d'une durée de 15 secondes \pm 5 secondes. La présence du système rubis-fil frein autonettoyant permet le nettoyage du passage de l'eau à chaque appui pour une durabilité du produit sans altération. Le système S empêche le blocage en écoulement permanent du produit.

Maintenance préventive - Nettoyage - Entretien - Mise Hors Gel

Le revêtement chromé des robinetteries PRESTO[®] doit être nettoyé exclusivement à l'eau savonneuse.

Proscrire les produits d'entretien abrasifs, acides, alcalins ou ammoniacés.

Ne jamais graisser les mécanismes internes notamment les calottes et les joints de clapet.

Pour une installation dans des zones de gel, veuillez démonter la tête et la stocker dans un endroit tempéré pendant l'hiver. Nous recommandons le stockage de la tête dans un endroit tempéré et en eau afin d'éviter le séchage des joints.

Analyse des dysfonctionnements possibles

Problème	Cause	Solution
Absence d'écoulement	1. Les robinets d'arrêt ne sont pas ouverts	Ouvrir les robinets d'arrêt
	2. Pression dynamique insuffisante	Augmenter la pression dynamique
	3. Joints filtres obstrués	Démonter et rincer les joints filtres, les remplacer si nécessaire (90509)
Temporisation trop courte	1. Le rubis ou le fil frein est cassé ou manquant	Démonter et remplacer le piston ou la cartouche complète
	2. Le cylindre est cassé ou manquant	Démonter et remplacer le cylindre
Temporisation trop longue	1. Présence d'impuretés derrière le rubis	Démonter et nettoyer le piston ou remplacer le piston ou la cartouche complète
Fuite ou goutte à goutte au niveau de la pomme de douche	1. Présence d'impuretés au niveau des joints toriques	Démonter et nettoyer le piston ou remplacer le piston ou la cartouche complète
	2. Pomme de douche obstruée	Démonter et rincer la pomme de douche
Fuite entre le bouchon et le bouton	1. Joint à lèvres défectueux	Remplacer la tête

Réglages et astuces

Réglage butée de température

Positionner le bouton en eau froide puis tourner le bouton jusqu'à atteindre la température souhaitée (exemple : 38°C). Dévisser l'écrou situé sous le bouton. Tourner la bague intérieure (possédant un trou et un gravage PRESTO dessus) jusqu'à être en butée. Une fois cette butée atteinte, serrer l'écrou.

Vérifier que le bouton reste bien bloqué comme souhaité.



Schéma opération de maintenance

(Disponible sur [Youtube : Groupe Presto](#))



Fermer les robinets d'arrêt avant toute manipulation



Dévisser l'écrou situé derrière le bouton.

Tirer la tête pour la retirer du corps.



Enlever le cylindre blanc

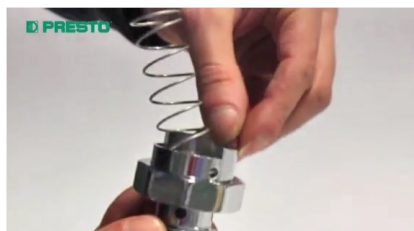
Le fil frein est accessible pour la maintenance.



Tout en maintenant le bouton enfoncé, dévisser le piston avec une pince-multiprise.

Relacher doucement la main en tenant le bouton, celui-ci se détache du corp principal, suivi par son ressort et la bague de serrage. Le piston reste dans l'autre main.

Remontage de la tête



Replacer le ressort et la bague de serrage.

Faire coïncider le méplat de l'axe interne avec l'ouverture entre les deux écrous.



Replacer le bouton en comprimant le ressort.

Revisser ensuite le piston tout en gardant enfoncé le bouton

Repositionner le cylindre



Placer le mécanisme dans son logement.
Positionner l'ergot en laiton dans son logement (partie haute).
Enfoncer totalement le mécanisme puis revisser l'écrou de serrage (voir réglage butée de température).

