



Caractéristiques techniques :

> Description :

- Mitigeur thermostatique de douche avec manette ergonomique vers le bas. Entraxe de 130 à 170 mm. Système anti-intercommunication EFS et ECS permettant la suppression des clapets anti-retour sur les arrivées du mitigeur.

> Débit :

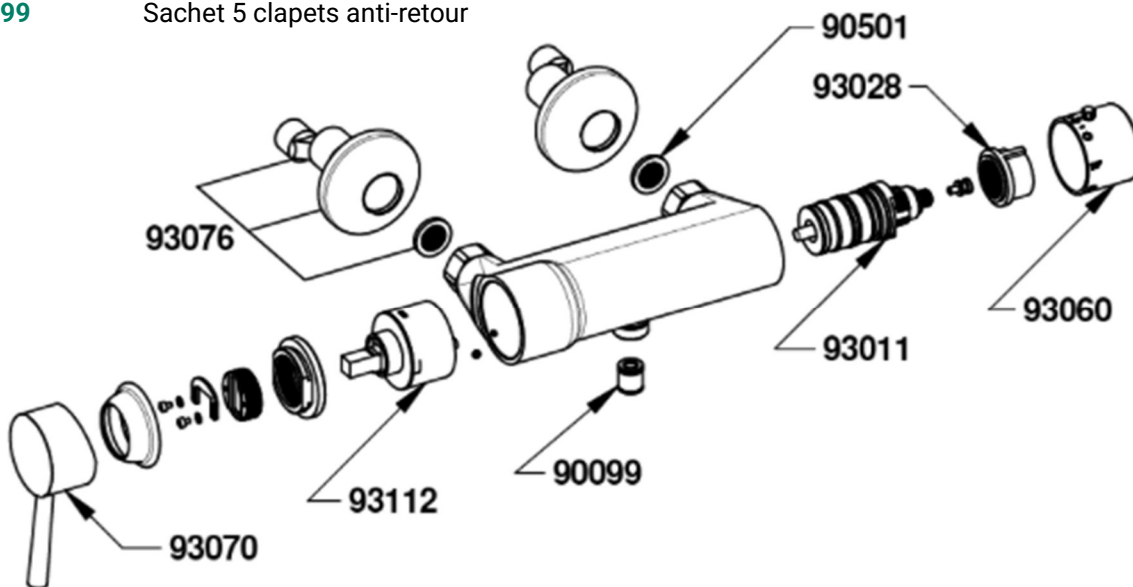
- Entre 5 et 14 L/min à 3 bars.
- Réglage du débit maximum.

> Température :

- Réglable de 18 à 38 ° C.
- Butée de limitation de température.

Liste des pièces détachées :

93070	Manette de débit
93112	Cartouche basse 4 trous Ø 47 mm
93011	Cartouche thermostatique
93028	Butée de température
93060	Volant de température spécial choc thermique
93076	Rosace + raccord excentrique + joint filtre
90501	Sachet 20 joints filtre
90099	Sachet 5 clapets anti-retour



Liste des outils :

Clé Allen de 2 : Démontage du volant de température et de la cartouche thermostatique.
Clé Allen de 2,5 : Réglage du débit maximum. Démontage de la manette de débit.
Pince réglable, clé anglaise ou clé de 34 : Démontage de la cartouche 4 trous.

Fonctionnement du produit

La cartouche céramique 4 trous MasterMix garantit l'impossibilité d'intercommunication entre l'EFS et l'ECS tout en permettant la suppression des clapets anti-retour. Il suffit d'actionner la manette de débit pour déclencher l'écoulement et de régler la température entre 18 et 38 ° C à l'aide du volant de température. Le débit est compris entre 5 et 14 L/min et peut aussi être limité directement au niveau de la cartouche. La limitation de la température est obtenue par le positionnement d'une bague de limitation. Le volant de température permet la réalisation de choc thermique sans dépose grâce à un système de déverrouillage accessible uniquement par le personnel des services techniques.

Maintenance préventive - Nettoyage - Entretien - Mise Hors Gel

Le revêtement chromé des robinetteries PRESTO® doit être nettoyé exclusivement à l'eau savonneuse.

Proscrire les produits d'entretien abrasifs, acides, alcalins ou ammoniacés.

Ne jamais graisser les mécanismes internes notamment les calottes et les joints de clapet.

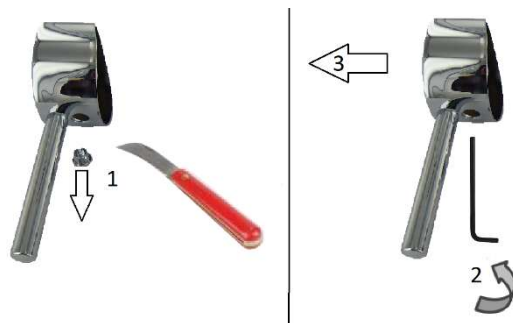
Pour une installation dans des zones de gel démonter le produit complet.

Tous les produits Presto doivent faire l'objet d'une maintenance préventive. Les échéances de maintenance sont à définir en fonction du type d'installation, de la qualité de l'eau sur site (impuretés, dureté TH, pH, turbidité ...) ainsi que la fréquence d'utilisation. Nous recommandons un démontage et nettoyage de l'ensemble des pièces une fois par an au minimum pour assurer le bon fonctionnement du produit et sa longévité.

Opérations de maintenance :

Dépose de la manette de débit :

Déposer l'insert à l'aide d'une fine lame (1), basculer légèrement la manette puis desserrer la vis (2). Tirer la manette sur le côté pour l'ôter (3).



LES ROBINETS PRESTO

Service Assistance Technique
Tel. 01.46.12.34.56
assistancetechnique@presto.fr

Usine :

4 rue Lavoisier - Zone Industrielle
17110 SAINT GEORGES-DE-DIDONNE
FRANCE

Internet :

www.prestodatashare.com

APPELS D'OFFRES, FICHES PRODUITS, NOTICES,
VISUELS DES PRODUITS...

Remplacement de la cartouche céramique :



Fermer le robinet d'alimentation d'eau principale



Déposer la manette. Dévisser à la main le capuchon (ou jupe) (1) puis extraire le limiteur de débit (2). Retirer la vis (3) située sous le robinet à l'aide d'une clé Allen de 2 puis dévisser l'écrou (4) à l'aide d'une pince multiple, d'une clef anglaise ou d'une clé de 34. Extraire enfin la cartouche.

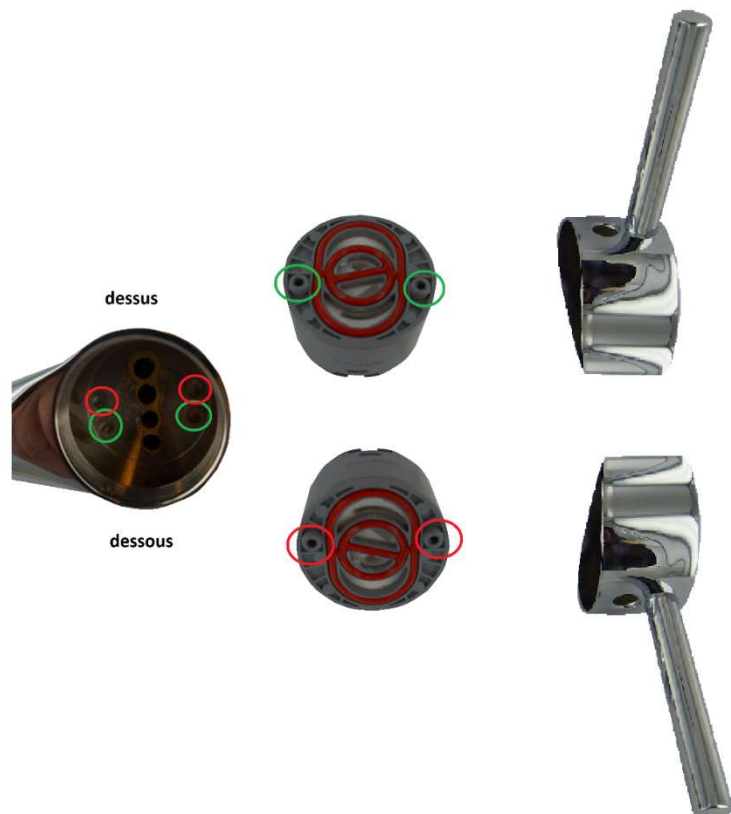


Pour le remontage, il faut procéder dans l'ordre inverse en prenant soin de nettoyer la surface du corps où agissent les joints d'étanchéité de la cartouche. Positionner la cartouche en respectant le positionnement des détrompeurs en fonction de l'orientation de la manette souhaitée.

Le corps du robinet dispose de logements pour les 2 détrompeurs de la cartouche (indiqués en vert et en rouge sur le schéma ci-dessus).

En plaçant les détrompeurs de la cartouche en position basse (vert), la manette de débit sera orientée vers le haut. A l'inverse, en plaçant les détrompeurs en position haute (rouge), la manette sera alors orientée vers le bas.

Serrer l'écrou (couple de serrage = 10 Nm) afin de garantir l'étanchéité.



LES ROBINETS PRESTO

Service Assistance Technique
Tel. 01.46.12.34.56
assistancetechnique@presto.fr

Usine :

4 rue Lavoisier - Zone Industrielle
17110 SAINT GEORGES-DE-DIDONNE
FRANCE

Internet :

www.prestodatashare.com

APPELS D'OFFRES, FICHES PRODUITS, NOTICES,
VISUELS DES PRODUITS...

FICHE DE MAINTENANCE

Mitigeur Thermostatique MasterMix®

PRESTO
sanifirst

Réglage du débit :

Déposer la manette et ouvrir le levier de la cartouche jusqu'à obtenir le débit désiré.

A l'aide d'une clé Allen, après avoir desserré les deux vis, positionner la butée en contact avec le levier puis resserrer les deux vis. Remonter la manette de débit.



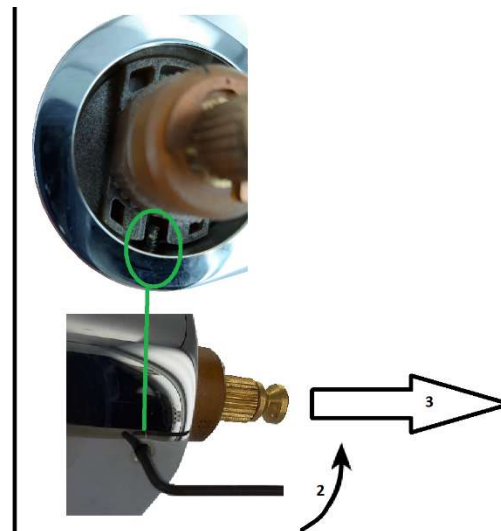
Dépose du volant de température :

Pour faciliter l'accès au démontage, tourner le volant de température en butée à 20°. A l'aide de la clé Allen (1), desserrer la vis puis (2) tirer le volant vers l'extérieur.



Remplacement de la cartouche thermostatique :

Déposer le volant de température, puis enlever la butée de température (1). Desserrer et enlever la vis située en dessous puis extraire la cartouche en tirant dessus à l'aide d'une pince.



LES ROBINETS PRESTO

Service Assistance Technique
Tel. 01.46.12.34.56
assistancetechnique@presto.fr

Usine :

4 rue Lavoisier - Zone Industrielle
17110 SAINT GEORGES-DE-DIDONNE
FRANCE

Internet :

www.prestodatashare.com

APPELS D'OFFRES, FICHES PRODUITS, NOTICES,
VISUELS DES PRODUITS...

FICHE DE MAINTENANCE

Mitigeur Thermostatique MasterMix®

PRESTO
sanifirst

Pour le remontage, il faut procéder dans l'ordre inverse en prenant soin de nettoyer la surface du corps où agissent les joints d'étanchéité de la cartouche. Positionner correctement la cartouche thermostatique dans son emplacement en laissant les repères sur la cartouche alignés. Replacer la butée de température en l'alignant au repère de la cartouche.



Remonter le volant de température.

Réalisation d'un choc thermique :



Fermer votre robinet d'arrêt d'alimentation eau froide

Déposer le cache (38°C) situé sur le volant de température à l'aide d'une clé plate ou d'une clé anglaise.



Desserrer alors à l'aide d'une clé Allen la vis jusqu'à être en butée.



LES ROBINETS PRESTO

Service Assistance Technique
Tel. 01.46.12.34.56
assistancetechnique@presto.fr

Usine :

4 rue Lavoisier - Zone Industrielle
17110 SAINT GEORGES-DE-DIDONNE
FRANCE

Internet :

www.prestodatashare.com

APPELS D'OFFRES, FICHES PRODUITS, NOTICES,
VISUELS DES PRODUITS...

FICHE DE MAINTENANCE

Mitigeur Thermostatique MasterMix®

PRESTO
sanifirst

Vous pouvez alors tourner le volant de température pour vous positionner en tout chaud (la butée 38° C n'est plus en place).



Attention : Il est impératif de ne pas effectuer un tour complet du volant sous peine de détériorer la cartouche thermostatique. Il est également indispensable de resserrer la vis à tête Allen à la fin de l'opération et remettre le cache afin d'éviter tout risque de brûlure.

Ce document n'est pas contractuel ; nous nous réservons le droit de modifier les caractéristiques de nos produits sans préavis. Toutes nos marques et tous nos modèles sont déposés.

LES ROBINETS PRESTO

Service Assistance Technique
Tel. 01.46.12.34.56
assistancetechnique@presto.fr

Usine :

4 rue Lavoisier – Zone Industrielle
17110 SAINT GEORGES-DE-DIDONNE
FRANCE

Internet :

www.prestodatashare.com

APPELS D'OFFRES, FICHES PRODUITS, NOTICES,
VISUELS DES PRODUITS...