

FICHE DE MAINTENANCE

Mitigeur Thermostatique de Lavabo Mural MasterMiX® 1

PRESTO
sanifirst



Caractéristiques techniques

> **Description** Mitigeur thermostatique de lavabo mural avec manette ergonomique vers le haut ou le bas, avec bec de 200 mm par le dessous. Entraxe de 130 à 170 mm. Système anti-intercommunication EFS et ECS permettant la suppression des clapets anti-retour sur les arrivées du mitigeur.

> **Débit :**

- entre 5 et 14 L/min à 3 bars
- Réglage du débit maximum.

> **Température :**

- Réglable de 18 à 38 ° C.
- Butée de limitation de température.

Ce document n'est pas contractuel ; nous nous réservons le droit de modifier les caractéristiques de nos produits sans préavis. Toutes nos marques et tous modèles sont déposés.

LES ROBINETS PRESTO

Service Assistance Technique

Tel. 01.46.12.34.56

assistancetechnique@presto.fr

Usine :

4 rue Lavoisier – Zone Industrielle

17110 SAINT GEORGES-DE-DIDONNE
FRANCE

Internet :

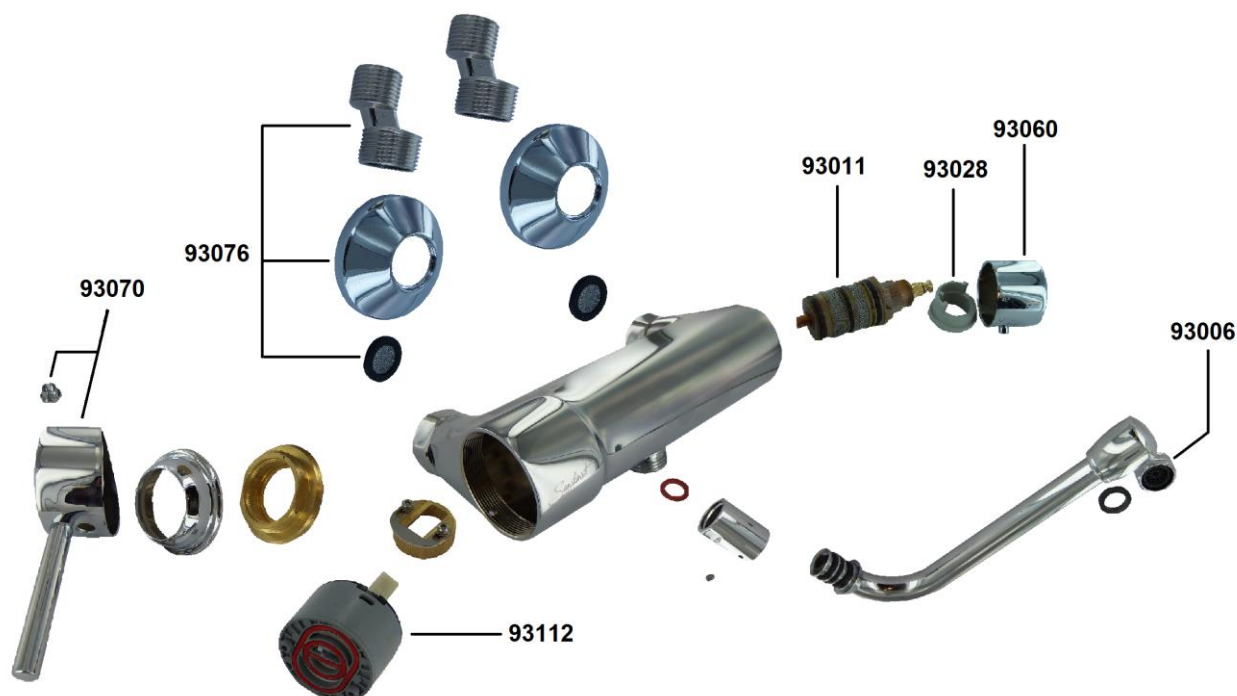
www.prestodatashare.com

APPELS D'OFFRES, FICHES PRODUITS, NOTICES,
VISUELS DES PRODUITS...

Mitigeur Thermostatique de Lavabo Mural MasterMiX® 1

Liste des pièces détachées

93070	Manette debit MasterMix
93112	Cartouche basse 4 trous Ø 47 mm
93011	Cartouche thermostatique
93028	Butée de temperature
93006	Brise jet
93060	Volant de T° spécial choc thermique
93076	Rosace + raccord excentrique + joint filtre



LES ROBINETS PRESTO

Service Assistance Technique
Tel. 01.46.12.34.56
assistancetechnique@presto.fr

Usine :

4 rue Lavoisier - Zone Industrielle
17110 SAINT GEORGES-DE-DIDONNE
FRANCE

Internet :

www.prestodatashare.com

APPELS D'OFFRES, FICHES PRODUITS, NOTICES,
VISUELS DES PRODUITS...

FICHE DE MAINTENANCE

Mitigeur Thermostatique de Lavabo Mural MasterMiX® 1

PRESTO
sanifirst



Liste des outils

Clé Allen de 2 : Démontage du volant de T° et de la cartouche thermostatique. Démontage du bec.

Clé Allen de 2,5 : Réglage du débit maximum. Démontage de la manette de débit.

Pince réglable, clef anglaise ou clef de 34 : Démontage de la cartouche 4 trous

Fonctionnement du produit

Mitigeur thermostatique mural d'évier (entraxe 150) avec bec en dessous et manette dessus ou dessous. La cartouche 4 trous MasterMix garantit l'impossibilité d'intercommunication entre l'EFS et l'ECS tout en permettant la suppression des clapets anti-retour. Il suffit d'actionner la manette de débit pour déclencher l'écoulement et de régler la température entre 18 et 38 ° C à l'aide du volant de température. Le débit est compris entre 5 et 14 L/min et peut aussi être limiter directement au niveau de la cartouche. La limitation de la température est obtenue par le positionnement d'une bague de limitation. Le volant de température permet la réalisation de choc thermique sans dépose grâce à un système de déverrouillage accessible uniquement par le personnel des services techniques. Equipé d'un brise jet M24X1, ce mitigeur est compatible avec des brise jets de couleurs afin de faciliter le contrôle visuel et donc la maintenance du brise jet.

Maintenance préventive - Nettoyage - Entretien - Mise Hors Gel

Le revêtement chromé des robinetteries PRESTO® et *sanifirst* doit être nettoyé exclusivement à l'eau savonneuse.

Proscrire les produits d'entretien abrasifs, acides, alcalins ou ammoniacés.

Ne jamais graisser les mécanismes internes notamment les calottes et les joints de clapet.

Pour une installation dans des zones de gel démonter le produit complet.

LES ROBINETS PRESTO

Service Assistance Technique

Tel. 01.46.12.34.56

assistancetechnique@presto.fr

Usine :

4 rue Lavoisier – Zone Industrielle

17110 SAINT GEORGES-DE-DIDONNE
FRANCE

Internet :

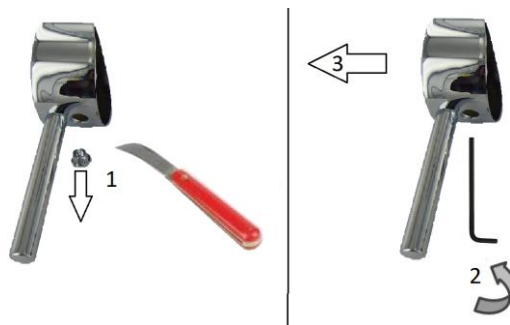
www.prestodatashare.com

APPELS D'OFFRES, FICHES PRODUITS, NOTICES,
VISUELS DES PRODUITS...

Schéma opération de maintenance

Dépose de la manette de débit

Déposer l'insert à l'aide d'une fine lame (1), basculer légèrement la manette puis desserrer la vis (2). Tirer la manette sur le côté pour l'ôter (3).



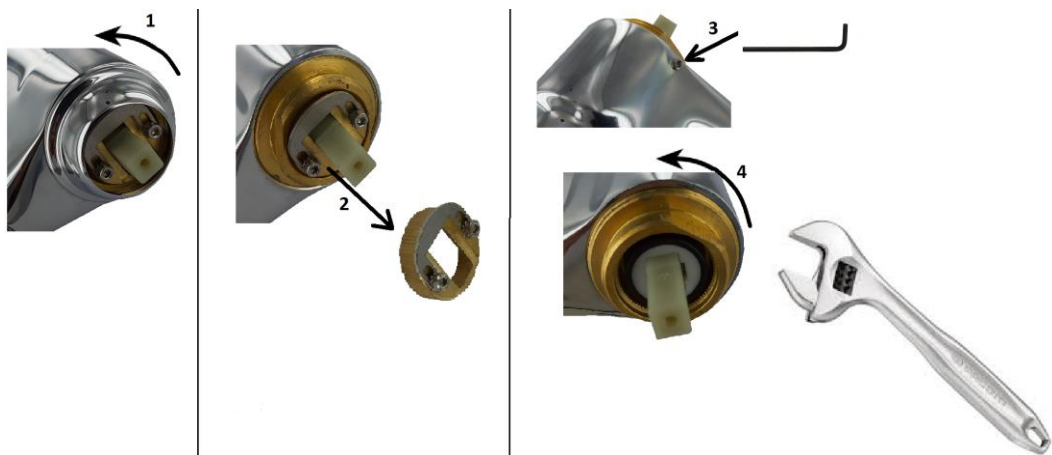
Remplacement de la cartouche céramique



Fermer le robinet d'alimentation d'eau principale



Déposer la manette. Dévisser à la main le capuchon (ou jupe) (1) puis extraire le limiteur de débit (2). Déposer la vis (3) située sous le robinet à l'aide d'une clé Allen de 2 puis dévisser le manchon (4) à l'aide d'une pince réglable, d'une clef anglaise ou d'une clé de 34. Extraire enfin la cartouche.



LES ROBINETS PRESTO

Service Assistance Technique

Tel. 01.46.12.34.56

assistancetechnique@presto.fr

Usine :

4 rue Lavoisier - Zone Industrielle

17110 SAINT GEORGES-DE-DIDONNE
FRANCE

Internet :

www.prestodatashare.com

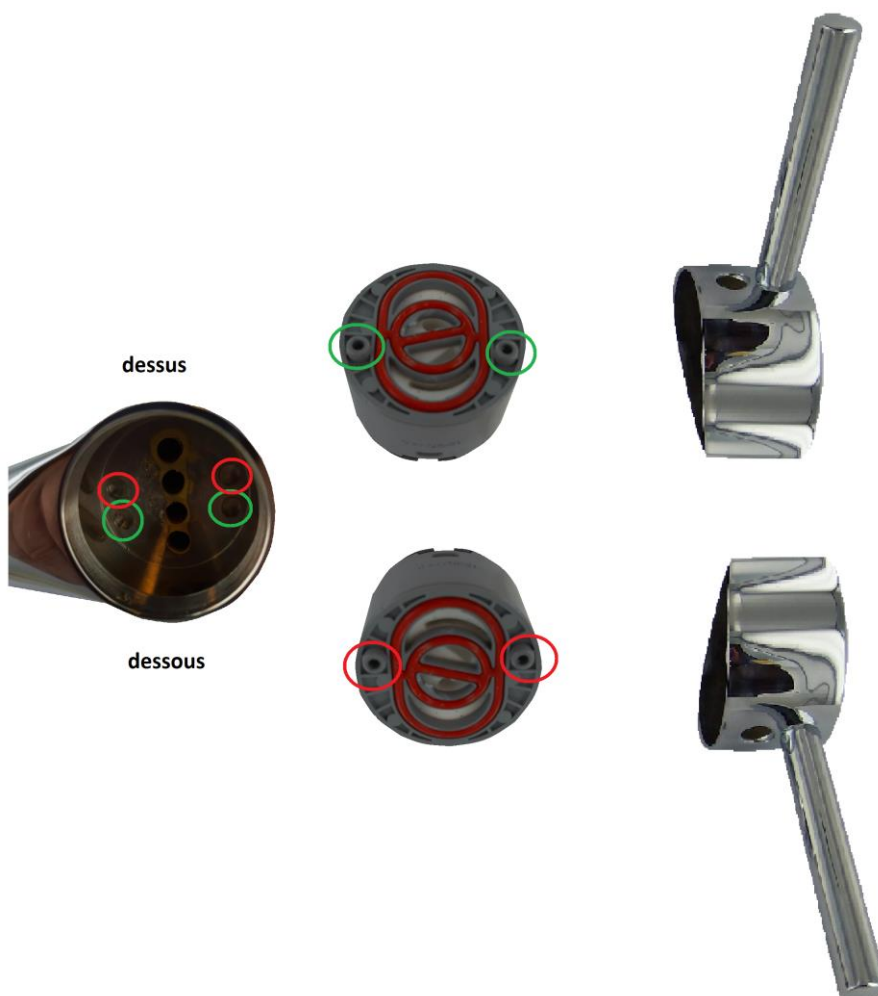
APPELS D'OFFRES, FICHES PRODUITS, NOTICES,
VISUELS DES PRODUITS...

FICHE DE MAINTENANCE

Mitigeur Thermostatique de Lavabo Mural MasterMiX® 1

PRESTO
sanifirst

Pour le remontage, il faut procéder dans l'ordre inverse en prenant soin de nettoyer la surface du corps où agissent les joints d'étanchéité de la cartouche. Positionner la cartouche en respectant le sens du levier et les détrompeurs.



En effet le corps du robinet dispose de 4 détrompeurs (indiqués par 2 verts et 2 rouges sur le schéma ci-dessus). En plaçant la cartouche sur les détrompeurs du dessous (verts, côté bec), la manette de débit sera orientée vers le haut. A l'inverse, en plaçant la cartouche dans les détrompeurs du dessus (rouges), la manette sera alors orientée vers le bas.

Serrer le manchon (10 Nm) afin de garantir l'étanchéité.

LES ROBINETS PRESTO

Service Assistance Technique

Tel. 01.46.12.34.56

assistancetechnique@presto.fr

Usine :

4 rue Lavoisier - Zone Industrielle

17110 SAINT GEORGES-DE-DIDONNE
FRANCE

Internet :

www.prestodatashare.com

APPELS D'OFFRES, FICHES PRODUITS, NOTICES,
VISUELS DES PRODUITS...

FICHE DE MAINTENANCE

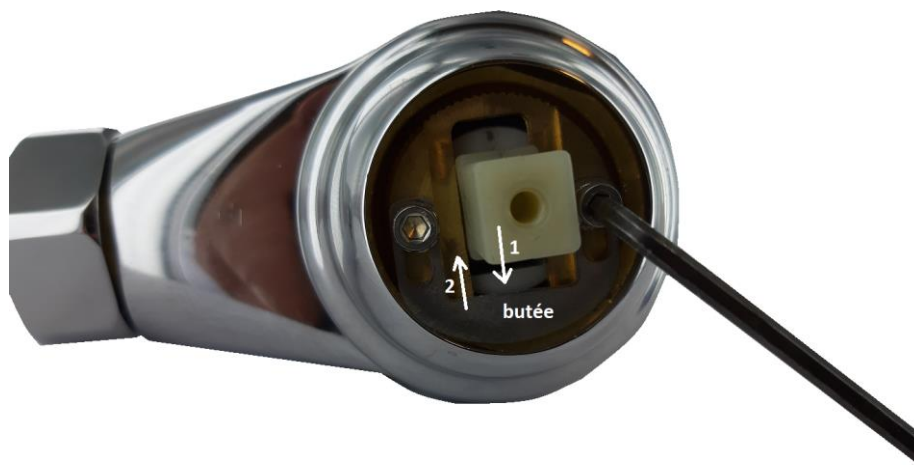
Mitigeur Thermostatique de Lavabo Mural MasterMiX® 1

PRESTO
sanifirst

Réglage du débit

Déposer la manette et ouvrir le levier de la cartouche jusqu'à obtenir le débit désiré.

A l'aide d'une clé Allen, après avoir desserré les deux vis, positionner la butée en contact avec le levier puis resserrer les deux vis. Remonter la manette de débit.



Ce document n'est pas contractuel ; nous nous réservons le droit de modifier les caractéristiques de nos produits sans préavis. Toutes nos marques et tous modèles sont déposés.

LES ROBINETS PRESTO

Service Assistance Technique

Tel. 01.46.12.34.56

assistancetechnique@presto.fr

Usine :

4 rue Lavoisier – Zone Industrielle

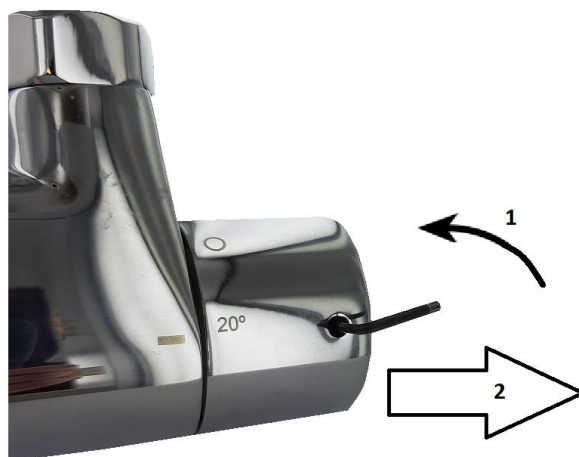
17110 SAINT GEORGES-DE-DIDONNE
FRANCE

Internet :

www.prestodatashare.com

APPELS D'OFFRES, FICHES PRODUITS, NOTICES,
VISUELS DES PRODUITS...

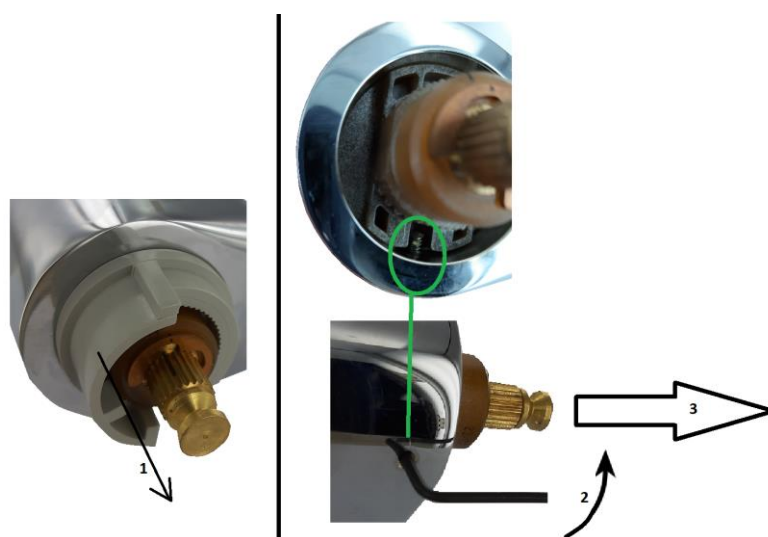
Dépose du volant de température



Pour plus d'aisance, tourner le volant de T° en butée à 20°. A l'aide de la clé Allen (1), desserrer la vis puis (2) tirer le volant vers l'extérieur.

Remplacement de la cartouche thermostatique

Déposer le volant de T°, puis enlever la butée de T°. Desserrer et enlever la vis située en dessous puis extraire la cartouche en tirant dessus.



LES ROBINETS PRESTO

Service Assistance Technique

Tel. 01.46.12.34.56

assistancetechnique@presto.fr

Usine :

4 rue Lavoisier – Zone Industrielle

17110 SAINT GEORGES-DE-DIDONNE
FRANCE

Internet :

www.prestodatashare.com

APPELS D'OFFRES, FICHES PRODUITS, NOTICES,
VISUELS DES PRODUITS...

FICHE DE MAINTENANCE

Mitigeur Thermostatique de Lavabo Mural MasterMiX® 1

PRESTO
sanifirst

Pour le remontage, il faut procéder dans l'ordre inverse en prenant soin de nettoyer la surface du corps où agissent les joints d'étanchéité de la cartouche. Positionner correctement la cartouche thermostatique dans son emplacement en laissant les repères sur la cartouche alignés. Replacer la butée de T° en l'alignant au repère de la cartouche.



Remonter le volant de T°.

Réalisation d'un choc thermique

Déposer le cache (38°C) situé sur le volant de T° à l'aide d'une clé plate ou d'une clé anglaise.



LES ROBINETS PRESTO

Service Assistance Technique

Tel. 01.46.12.34.56

assistancetechnique@presto.fr

Usine :

4 rue Lavoisier - Zone Industrielle

17110 SAINT GEORGES-DE-DIDONNE
FRANCE

Internet :

www.prestodatashare.com

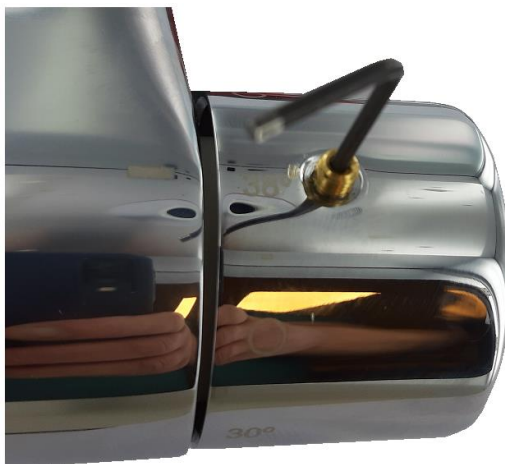
APPELS D'OFFRES, FICHES PRODUITS, NOTICES,
VISUELS DES PRODUITS...

FICHE DE MAINTENANCE

Mitigeur Thermostatique de Lavabo Mural MasterMiX® 1

PRESTO
sanifirst

Desserrer alors à l'aide d'une clé Allen la vis à tête Allen jusqu'à être en butée.



Vous pouvez alors passer la butée 38° C en tournant le volant de T°.



Attention : Il est impératif de ne pas effectuer un tour complet du volant sous peine de détériorer la cartouche thermostatique. Il est également indispensable de resserrer la vis à tête Allen à la fin de l'opération et de remettre le cache afin d'éviter tout risque de brûlure.

LES ROBINETS PRESTO

Service Assistance Technique

Tel. 01.46.12.34.56

assistancetechnique@presto.fr

Usine :

4 rue Lavoisier - Zone Industrielle

17110 SAINT GEORGES-DE-DIDONNE
FRANCE

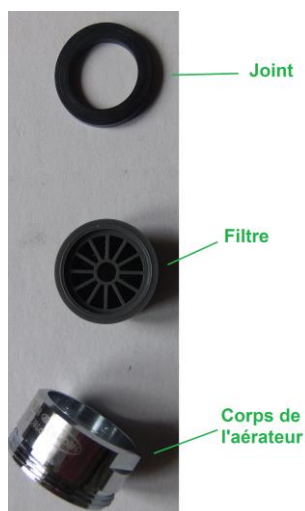
Internet :

www.prestodatashare.com

APPELS D'OFFRES, FICHES PRODUITS, NOTICES,
VISUELS DES PRODUITS...

Remplacement ou nettoyage de l'aérateur

A l'aide d'une pince réglable ou d'une clef anglaise, dévisser le corps de l'aérateur. Nettoyer le filtre ou le remplacer.
Remonter l'ensemble en prenant soin de positionner correctement le joint.



Afin de faciliter la maintenance des brise-jets et suivant les recommandations officielles, vous pouvez remplacer le brise-jet par les références suivantes :

BRISE-JET SEUL (INSERT)

Sachet de 10 brise-jet étoile seul - mâle/femelle

93128 ● Vert

93131 ● Jaune

93134 ● Bleu

93137 ● Rouge

BRISE-JET COMPLET (AVEC INSERT, CAGE ET JOINT)

MÂLE

Sachet de 10 brise-jet étoile complet - M24x1

93126 ● Vert

93129 ● Jaune

93132 ● Bleu

93135 ● Rouge



LES ROBINETS PRESTO

Service Assistance Technique

Tel. 01.46.12.34.56

assistancetechnique@presto.fr

Usine :

4 rue Lavoisier - Zone Industrielle

17110 SAINT GEORGES-DE-DIDONNE
FRANCE

Internet :

www.prestodatashare.com

APPELS D'OFFRES, FICHES PRODUITS, NOTICES,
VISUELS DES PRODUITS...