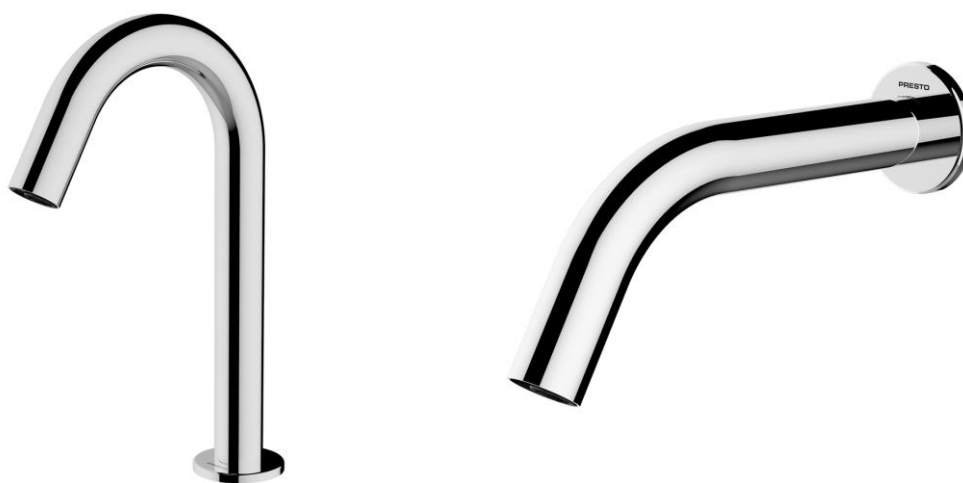


Presto SLIM

Caractéristiques techniques

- > **Description** : Robinet simple de lavabo sans contact sur plage ou mural (traversée de cloison). Déclenchement et arrêt automatique, par détection de présence. Adapté PMR.
- > **Débit** : 2 L/min.
- > **Alimentation électrique** : par piles (LR6 x 6) non fournies ou secteur.



Ce document n'est pas contractuel ; nous nous réservons le droit de modifier les caractéristiques de nos produits sans préavis. Toutes nos marques et tous modèles sont déposés.

LES ROBINETS PRESTO

Service Assistance Technique

Tel. 01.46.12.34.56

assistancetechnique@presto.fr

Usine :

4 rue Lavoisier - Zone Industrielle

17110 SAINT GEORGES-DE-DIDONNE
FRANCE

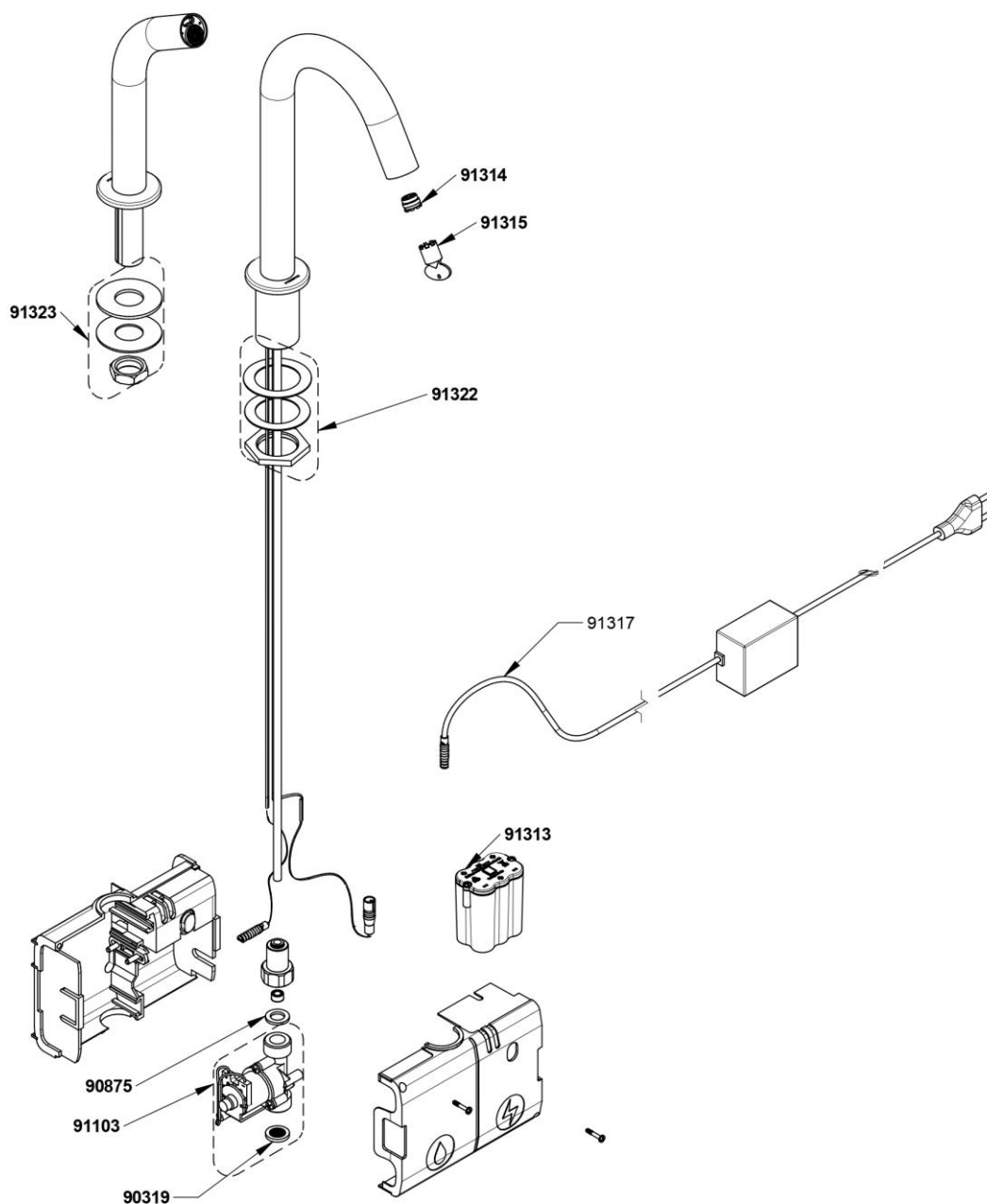
Internet :

www.prestodatashare.com

APPELS D'OFFRES, FICHES PRODUITS, NOTICES,
VISUELS DES PRODUITS...

Presto SLIM

Liste des pièces détachées



Ce document n'est pas contractuel ; nous nous réservons le droit de modifier les caractéristiques de nos produits sans préavis. Toutes nos marques et tous modèles sont déposés.

LES ROBINETS PRESTO

Service Assistance Technique

Tel. 01.46.12.34.56

assistancetechnique@presto.fr

Usine :

4 rue Lavoisier - Zone Industrielle

17110 SAINT GEORGES-DE-DIDONNE
FRANCE

Internet :

www.prestodatashare.com

APPELS D'OFFRES, FICHES PRODUITS, NOTICES,
VISUELS DES PRODUITS...

Presto SLIM

Liste des pièces détachées

- 91314 Sachet aérateurs 2 L/min (par 5)
- 91315 Clé pour aérateur SLIM
- 91323 Kit de serrage SLIM mural
- 91322 Kit de serrage SLIM plage
- 91317 Alimentation secteur à plugger 230/6 v
- 91313 Boitier piles SK2/2 pour 6 piles AA (piles non fournies)
- 90875 Sachet de joints plats en ½ (par 25)
- 91103 Sachet électrovanne G1/2
- 90319 Sachet de joints filtres (par 20)



Liste des outils

91315 : Démontage de l'aérateur

Tournevis cruciforme : ouverture / fermeture du boitier EV et boitier pile

Clef à fourche de 38 : pose / dépose modèle plage

Clef à fourche de 26 : pose / dépose modèle mural

Fonctionnement du produit

La gamme Presto SLIM offre différents modèles dans la gamme lavabo : robinet simple à détection (sans contact), mural ou sur plage. Lors de la détection de la présence et du mouvement des mains par la cellule, celle-ci envoie un signal à l'électrovanne qui s'ouvre et déclenche le robinet. La fermeture se fait automatiquement lors du retrait des mains. L'alimentation électrique est réalisée par un boitier piles LR 6 x 6 (non fournies) ou par un transformateur à plugger. Le débit est régulé via l'aérateur (2 L/min). Pour éviter la prolifération de bactéries, le robinet effectue automatiquement un rinçage de 30 s à 48h après la dernière utilisation (sauf modèle chromé). L'électrovanne est protégée des impuretés du réseau grâce à un joint filtre.

LES ROBINETS PRESTO

Service Assistance Technique

Tel. 01.46.12.34.56

assistancetechnique@presto.fr

Usine :

4 rue Lavoisier - Zone Industrielle

17110 SAINT GEORGES-DE-DIDONNE
FRANCE

Internet :

www.prestodatashare.com

APPELS D'OFFRES, FICHES PRODUITS, NOTICES,
VISUELS DES PRODUITS...

Presto SLIM

Analyse des dysfonctionnements possibles

Problème	Cause	Solution
Le produit ne s'ouvre pas la LED clignote	Batterie faible ou transformateur HS	Remplacer la pile ou le transformateur
Le produit ne s'ouvre pas quand l'utilisateur bouge ses mains dans la zone de détection	1. Le connecteur entre le capteur et l'électrovanne est déconnecté	Connecter le câble de l'électrovanne au câble noir du capteur (détrompeur)
	2. Le connecteur entre l'alimentation et le capteur est déconnecté	Connecter le câble d'alimentation au capteur
	3. Problème d'alimentation électrique	Vérifier la tension en sortie du boîtier pile (9 VCC) ou du transformateur (6 VCC)
	4. Le capteur est sale ou obstrué	Nettoyer le capteur et éliminer les causes d'interférences avec le capteur
	5. Le capteur est cassé	Remplacer le robinet
Le produit reste ouvert ou goutte à goutte	Impuretés dans l'électrovanne	Nettoyer le filtre. Enlever l'aérateur et faire fonctionner le produit à plein débit à plusieurs reprises puis remettre l'aérateur. Remplacer l'électrovanne si le problème persiste.

LES ROBINETS PRESTO

Service Assistance Technique

Tel. 01.46.12.34.56

assistancetechnique@presto.fr

Usine :

4 rue Lavoisier - Zone Industrielle

17110 SAINT GEORGES-DE-DIDONNE
FRANCE

Internet :

www.prestodatashare.com

APPELS D'OFFRES, FICHES PRODUITS, NOTICES,
VISUELS DES PRODUITS...

Presto SLIM

Schéma opération de maintenance

Maintenance préventive - Nettoyage - Entretien - Mise Hors Gel

Le revêtement des robinetteries PRESTO® doit être nettoyé exclusivement à l'eau savonneuse. **Proscrire les produits d'entretien abrasifs, acides, alcalins ou ammoniacés.**

Ne jamais graisser les mécanismes internes.

Avant les périodes de gel, démonter le produit complet.

Réglage de la distance de détection

1. Couper l'alimentation du module (débrancher). Attendre quelques secondes, et alimenter à nouveau le module.
2. Une LED rouge située sur le détecteur clignote dès la remise sous tension. Placer immédiatement la main à moins de 5 cm devant le détecteur.
3. Lorsque la LED rouge s'allume en continue, placer la main à la distance de détection souhaitée.
4. Attendre que la LED rouge s'éteigne avant d'enlever la main.
5. La LED rouge s'éteint : la distance choisie est conservée en mémoire.
6. S'il y a une coupure d'alimentation, le réglage n'est pas à refaire tant que rien ne se situe à moins de 5 cm du détecteur lors de la remise sous tension (pendant le clignotement de la LED rouge).

Dépose Electrovanne



Fermer le robinet d'alimentation d'eau principale

A l'aide d'un tournevis cruciforme, ouvrir le boîtier principal.

Débrancher le câble d'alimentation pile ou secteur et celui de la cellule.

Débrancher le capillaire au niveau du raccord hydraulique : appuyer sur le raccord, enfoncer légèrement le capillaire et tirer dessus pour le déconnecter.

LES ROBINETS PRESTO

Service Assistance Technique

Tel. 01.46.12.34.56

assistancetechnique@presto.fr

Usine :

4 rue Lavoisier – Zone Industrielle

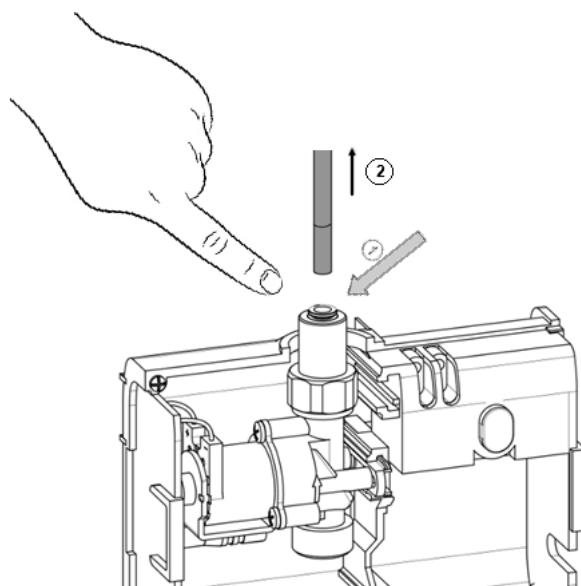
17110 SAINT GEORGES-DE-DIDONNE
FRANCE

Internet :

www.prestodatashare.com

APPELS D'OFFRES, FICHES PRODUITS, NOTICES,
VISUELS DES PRODUITS...

Presto SLIM



Dévisser l'écrou libre côté alimentation, récupérer le joint filtre. Vérifier son état ou le remplacer.

Extraire l'électrovanne du boîtier.

Remplacement des piles

A l'aide d'un tournevis cruciforme, ouvrir le boîtier principal.

Ouvrir ensuite le boîtier pile à l'aide d'un tournevis adéquat. Extraire les piles et les jeter dans un point de collecte adapté.



LES ROBINETS PRESTO

Service Assistance Technique

Tel. 01.46.12.34.56

assistancetechnique@presto.fr

Usine :

4 rue Lavoisier - Zone Industrielle

17110 SAINT GEORGES-DE-DIDONNE
FRANCE

Internet :

www.prestodatashare.com

APPELS D'OFFRES, FICHES PRODUITS, NOTICES,
VISUELS DES PRODUITS...