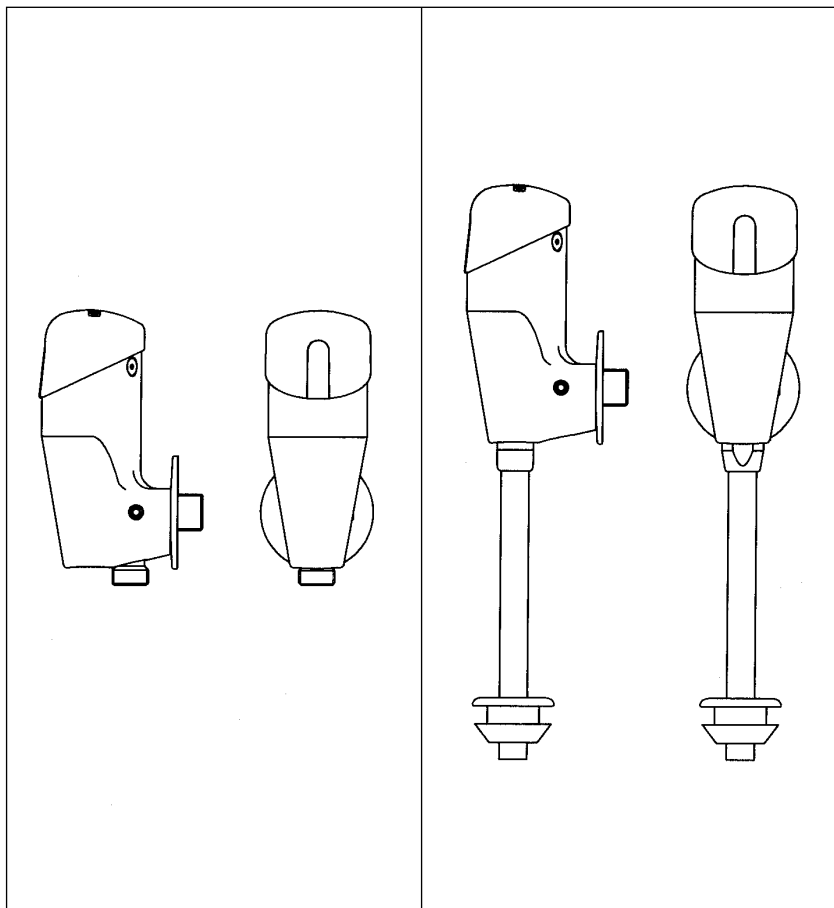




**Remplacement de la cellule électronique du
robinet urinoir équerre**
*Changing the right-angle urinal
valve electronic cell*

CE

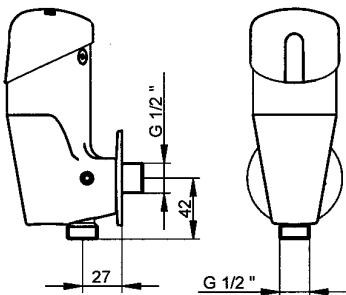
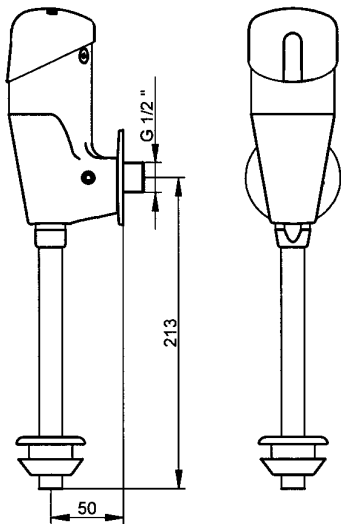
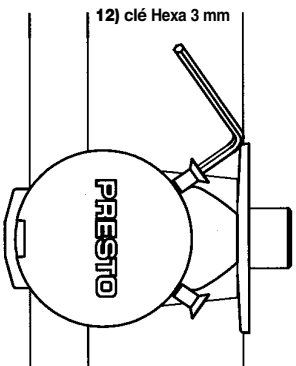
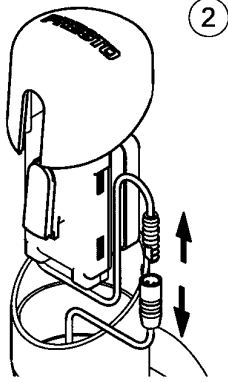


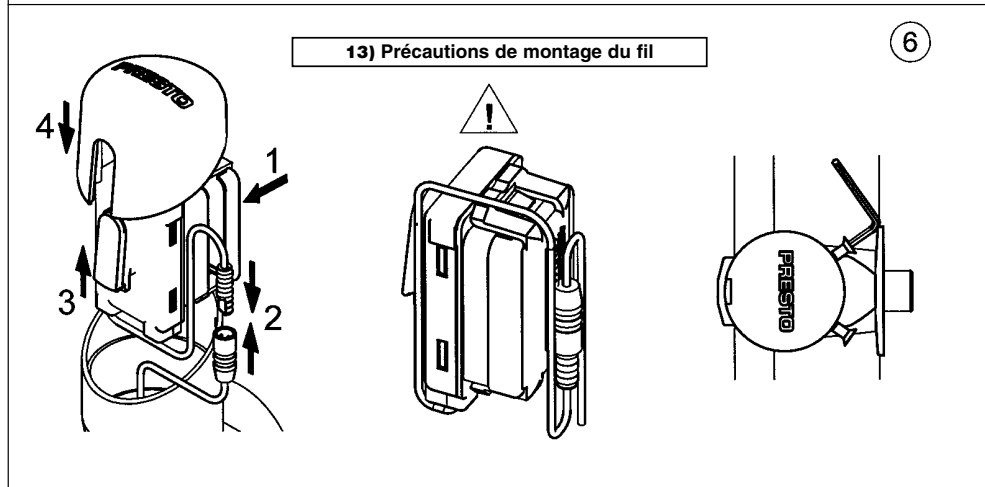
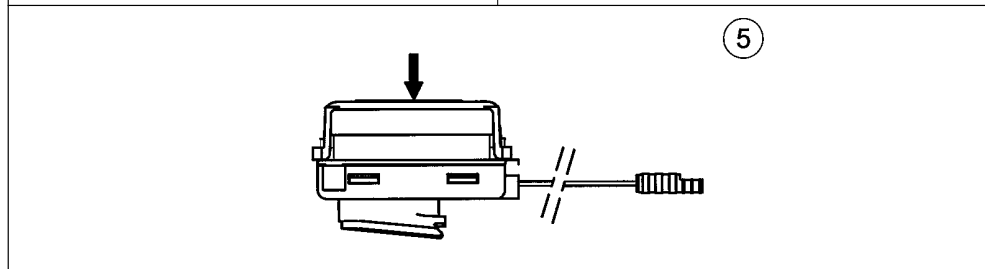
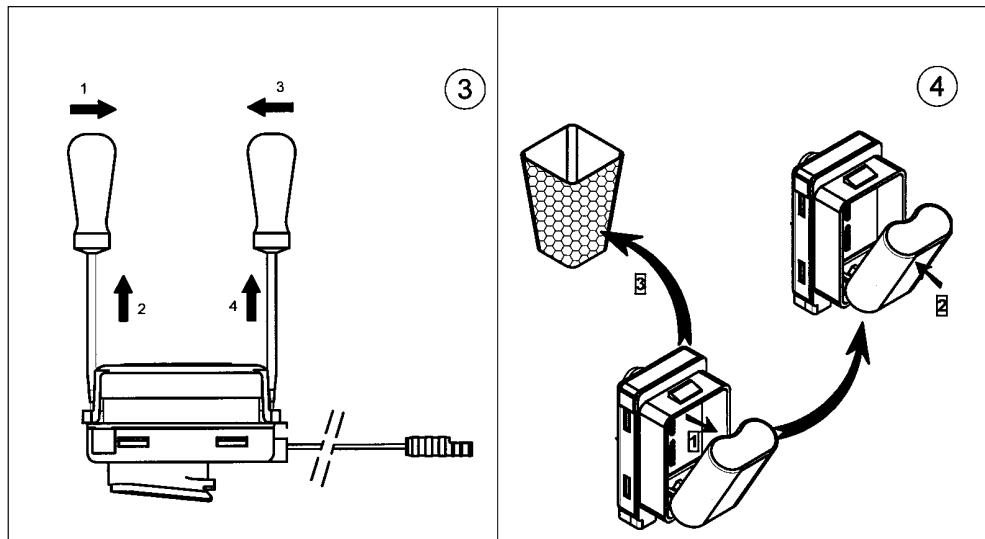
LES ROBINETS PRESTO

7, rue Racine - B.P. 551 - 92542 MONTROUGE Cedex FRANCE

Tél. : +33 (0) 1 46 12 34 56 - Fax : +33 (0) 1 40 92 00 12

Internet : <http://www.presto.fr>

1) Remplacement de la cellule électronique du robinet urinoir équerre		
2) Utilisation	3) Urinoir à simple lavage	4) Urinoir à action siphonique
5) Référence	55350	55351
6) Débit à 1 bar	7) 10 l/mn (avec limiteur)	8) 22 l/mn (sans limiteur)
		
9) accessoires livrés	10) - Limiteur 10 l/mn - Robinet d'arrêt incorporé - Réflecteur	11) - Tube effet d'eau D16 avec nez de jonction D35 - Robinet d'arrêt incorporé - Réflecteur
 <p>12) clé Hexa 3 mm</p> <p>①</p>		 <p>②</p>



- 14)** - En raison du principe de fonctionnement de l'auto-apprentissage, le robinet ne peut être opérationnel qu'au bout de 5 mn.
 - La mise en fonctionnement immédiate peut être réalisée à l'aide du réflecteur.



ENGLISH

- 1) Changing the right-angle urinal valve electronic cell
- 2) Use
- 3) Washout-type urinal
- 4) Siphonic action urinal
- 5) Reference
- 6) Flow at 1 bar
- 7) 10 l/min (with limiter)
- 8) 22 l/min (without limiter)
- 9) Accessories supplied
- 10) - Limiter 10 l/min
- Built-in stop valve
- Reflector
- 11) - Water effect tube D16 with junction nose D35
- Built-in stop valve
- Reflector
- 12) Allen wrench 3mm
- 13) Bank wiring precautions
- 14) - Because of the operating principle of the self-learning procedure, the valve will become operational only after 5 min.
- Immediate operation may be started using the reflector.

This is not a contractual document. We reserve the right to change the specifications of our products without prior notice.

ITALIANO

- 1) Sostituzione della cella elettronica del rubinetto WC a quadra
- 2) Tipo di orinatoio
- 3) Orinatoio semplice
- 4) Orinatoio ad azione sifonica
- 5) Riferimento
- 6) Portata a 1 Bar
- 7) 10 l/min (con limitatore)
- 8) 22 l/min (senza limitatore)
- 9) Accessori forniti in dotazione
- 10) - Limitatore di portata 10 l/min
- Rubinetto d'arresto incorporato
- Riflettore
- 11) - Tubo d'adduzione acqua diam. 16 con giunto D35
- Rubinetto d'arresto incorporato
- Riflettore
- 12) Brugola da 3 mm
- 13) Precauzioni da adottare durante l'allacciamento elettrico
- 14) - In virtù del principio di funzionamento della programmazione automatica, il rubinetto potrebbe essere funzionale solamente dopo 5 minuti.
- La messa in funzione immediata si ottiene tramite il riflettore.

Questo documento non costituisce un contratto; ci riserviamo il diritto di modificare le caratteristiche dei nostri prodotti senza preavviso.

DUTCH

- 1) Vervanging van de elektronische cel van de haakse afsluiter van het urinoir
- 2) Toepassing
- 3) Urinoir met eenvoudige reiniging
- 4) Urinoir met stankafsluiter
- 5) Referentie
- 6) Waterdebit 1 Bar
- 7) 10 l/Min. (met beperkingmechanisme)
- 8) 22 l/Min. (zonder begrenzer)
- 9) Geleverde accessoires
- 10) - Begrenzingmechanisme L10 l/Min.
- Ingebouwde Afsluiterkraan
- Reflector
- 11) - Waterpijp D 16 met verbindingstuk D 35
- Ingebouwde afsluiterkraan
- Reflector
- 12) Hexa sleutel 3mm
- 13) Voorzorgsmaatregelen voor de snoermontage
- 14) - Vanwege de functioneringswijze van het automatische leerproces, is de kraan pas na 5 min. bruikbaar.
- De onmiddellijke ingebruikstelling kan worden verricht met behulp van de reflector.

Dit is geen contractueel verbindend document; wij behouden ons het recht voor de kenmerken van onze producten zonder waarschuwing te veranderen.

DEUTSCH

- 1) Auswechsellern der elektronischen Zelle der Armatur des Winkelurinals
- 2) Einsatz
- 3) Urinal mit Einfachzer
- 4) Spülung urinal mit Siphonwirkung
- 5) Art.-Nr.
- 6) Durchfluss bei 1 bar
- 7) 10 l/Min. (mit Durchflussblende)
- 8) 22 l/Min (ohne Begrenzer)
- 9) Mitgeliefertes Zubehör
- 10) - Durchflussblende 10 l/Min.
- Integriertes Sperrventil
- Reflektor
- 11) - Wasserwirkungsrohr Ø 16 Mit
- Verbindungsnase Ø 35
- Integriertes Sperrventil
- Reflektor
- 12) Sechskantschlüssel 3 mm
- 13) Vorsichtsmaßnahmen für den Drahteinbau
- 14) - Aufgrund des Betriebsprinzips des Selbstlernverfahrens kann es vorkommen, dass der Wasserhahn erst nach 5 min. Einsatzbereit ist.
- Die sofortige Betriebsbereitschaft kann mit dem Reflektor erreicht werden.

Dies ist kein vertragliches Dokument; wir behalten uns das Recht vor, die Eigenschaften unserer Produkte ohne Vorankündigung zu ändern.

ESPAÑOL

- 1) Sustitución de la célula electrónica del grifo urinario escudra
- 2) Utilización
- 3) Urinario de simple lavado
- 4) Urinario con Acción de sifón
- 5) Referencia
- 6) Caudal 1 bar
- 7) 10 l/Min. (con limitador)
- 8) 22 l/Min (sin limitador)
- 9) Accesorios suministrados
- 10) - Limitador 10 l/min.
- Grifo de cierre incorporado
- Reflector
- 11) - Tubo efecto de agua D16 con dispositivo de acoplamiento D35
- Grifo de cierre incorporado
- Reflector
- 12) Llave hexagonal 3mm
- 13) Precauciones del montaje del hilo
- 14) - Debido al principio de funcionamiento del módulo inteligente, el grifo puede no ser operativo hasta pasados 5 min.
- La puesta en funcionamiento inmediata puede realizarse con la ayuda del reflector.

Este documento no es contractual. Las características de nuestros productos pueden conocer modificaciones sin notificación previa.